

# CERTIFICADO DE PRODUTO

Laboratório de Produto Acabado

## ISO 13006-10545

Norma Brasileira Equivalente ABNT - NBR 15463/NBR 13818

Revestimento Cerâmico Prensado GRUPO Bla (Eb ≤ 0,1%)

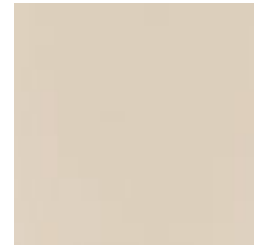
**PRODUTO:** MINERAL TECNICA NUDE  
SUPER 60X60 Externo Retificado

**TIPOLOGIA:** PORCELANATO TÉCNICO

**FORMATO:** 60X60

**CÓDIGO:** 23912E

**LINHA:** MINERAL TÉCNICA



Características	Normas de ensaio	Resultados
<b>Físicas</b>		
Absorção de Água (%)	ISO 10545-3 NBR 13818 - anexo: B (E ≤ 0,1%)	0,1
Módulo de Resistência à Flexão (MPa)	ISO 10545-4 NBR 13818 - anexo: C (NBR 15463 Média: ≥ 45)	45
Carga de Ruptura (N)	ISO 10545-4 NBR 13818 - anexo: C (NBR 15463 Média: ≥ 1800)	1800
Expansão por Umidade (mm/m)	ISO 10545-10 NBR 13818 - anexo: J	0,1
Resistência à Abrasão Profunda (mm <sup>3</sup> )	ISO 10545-6 NBR 13818 - anexo: E (≤ 175)	175
Resistência ao Gretamento	ISO 10545-11 NBR 13818 - anexo: F	RESISTE
Resistência ao Congelamento	ISO 10545-12 NBR 13818 - anexo: M	NA
Resistência ao Choque Térmico	ISO 10545-9 NBR 13818 - anexo: L	RESISTE
<b>Químicas</b>		
<b>Resistência ao Manchamento</b>		
Agente manchante verde em óleo leve	ISO 10545-14 NBR 13818 - anexo: G (Mínimo: 3)	5
Agente manchante vermelho em óleo leve		5
Óleo de oliva		5
<b>Resistência aos Agentes Químicos</b>		
Ácido Clorídrico 3% (v/v)	ISO 10545-13 NBR 13818 - anexo: H (Mínimo: B)	A
Hidróxido de Potássio 30 g/L		A
Ácido Cítrico 100 g/L		A
Ácido Láctico 5% (v/v)		A
Ácido Clorídrico 18% (v/v)		A
Hidróxido de Potássio 100 g/L		A
Cloreto de Amônia 100 g/L		A
Hipoclorito de Sódio 20 mg/L		A

Coeficiente de Atrito		
Superfície Seca	NBR 13818 - annex: N Método: TORTUS III ( Valor $\geq$ 0,4 )	0,9
Superfície Úmida		0,8
Superfície Úmida	ANSI A137. Seção 9.6 (Valor Médio Mínimo 0,42)	0,5

#### Locais de uso

IU - Industrial e Urbano | RE - Residencial

#### Recomendação para Aplicação

Para informações de recomendações de aplicação consulte o especificador virtual:  
<http://especificadorvirtual.portobello.com.br>

Tijucas, 04/08/2020

# Portobello



26d9e5e0055bce8eafcd622c497a6ae766530910

Portobello SA - Fábrica | contato@portobello.com.br | SAC: 800 648 2002 | BR 101 - Km 163 - Cx. Postal 15 - Tijucas/SC - Brasil - 88200-000