



INOUT

/ MOVIMENTO

/ MOVE / MOVIMIENTO

Portobello

MOVIMENTO, A CONSTANTE QUE LEVA AO EQUILÍBRIO.  
É ASSIM NO UNIVERSO. É ASSIM PARA TODOS.

RITMOS DEFINEM FORMAS E EXPRESSAM INTENSIDADES.

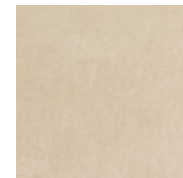
O RITMO SUBLIME E ORQUESTRADO  
DA NATUREZA GERA DESDE A PERENIDADE  
DA ROCHA ATÉ A PAISAGEM MAIS EFÊMERA.

O SER HUMANO AVANÇA COM A TECNOLOGIA  
E DESACELERA NA CONTEMPLAÇÃO.

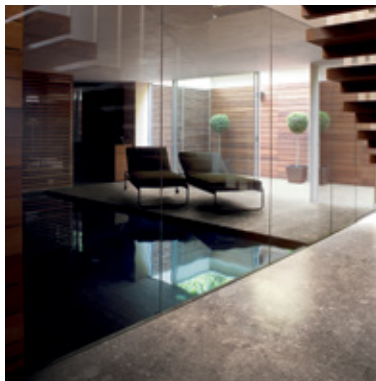
ATRAVÉS DE CADA MOVIMENTO QUE A CRIAÇÃO  
DEMANDA E PROVOCA, E DA HARMONIA QUE SUA  
SÍNTESE POSSIBILITA, A NOVA COLEÇÃO PORTOBELLO  
REVELA UMA ATITUDE DE INOVAÇÃO ABERTA  
- COM A ALMA DA MARCA.

OBSERVAÇÃO DE NOVOS COMPORTAMENTOS,  
PESQUISAS AUTORAIS, EXPERIÊNCIAS  
COMPARTILHADAS E COLABORAÇÃO CRIATIVA  
SÃO PAUTADOS PELA ESSÊNCIA DA  
CONTEMPORANEIDADE PORTOBELLO, EXPRESSA  
EM SUPERFÍCIES E SOLUÇÕES QUE SURPREENDEM  
SEM TRANSGREDIR.

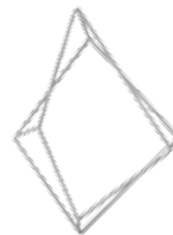
NOSSO JEITO DE TRANSFORMAR AMBIENTES  
E EMOCIONAR PESSOAS.

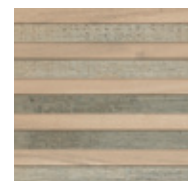
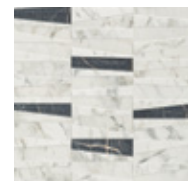
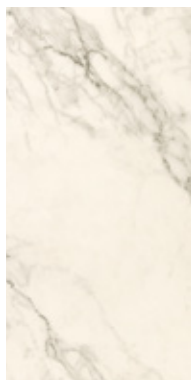
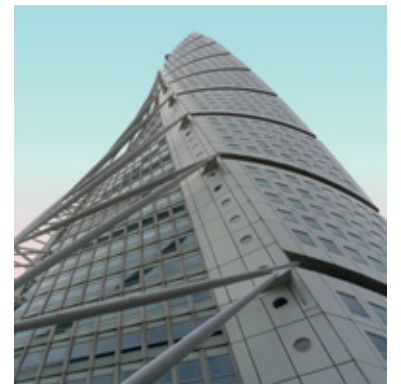
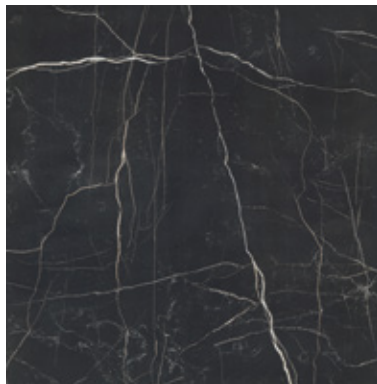


**INOUT**  
/ MOVIMENTO



/ MOVE / MOVIMIENTO





**GRANDES  
SUPERFÍCIES**



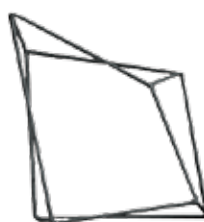
**INOVAÇÃO  
É O QUE NOS MOVE**

# MOOD VE

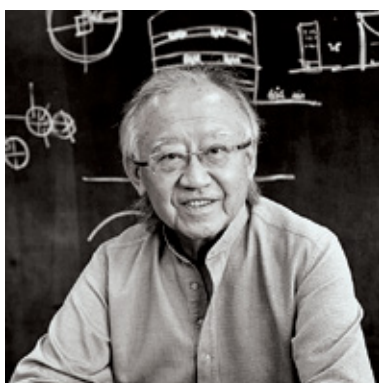
MOVE BOARDS MOVIMENTO CRIATIVO

## DO DIÁLOGO À IDEIA

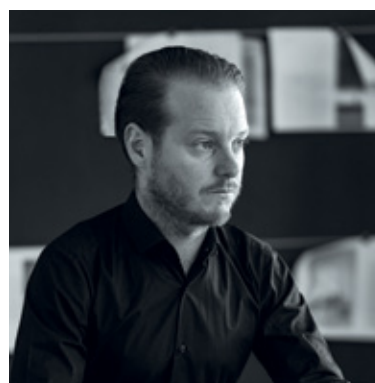
LE CORBUSIER



INOVAÇÃO  
ABERTA



RUY OHTAKE



JADER ALMEIDA



## DO COLETIVO AO ÚNICO



**HIDEKO HONMA**



## COLETIVO CRIATIVO

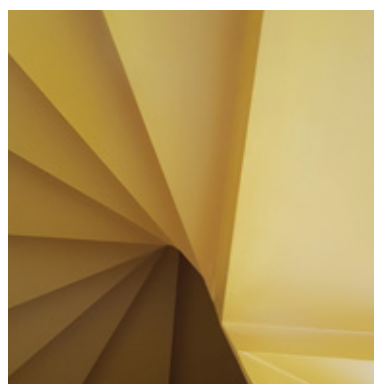


- ANA MARCIA MOURA**
- BRUNA CHARAK**
- CAROLINA FAGUNDES**
- CRISTIANE TROMMER**
- DANIEL KROTH**
- DANIEL ROMANELLI**
- EVELI BALEN FORCELINI**
- EVELINE AMARAL**
- EDGAR MONTEIRO**
- FLAVIO FRANCO**
- ILANA SANTIAGO**
- ISABELLA REBELLO**
- IVANISE ANDRADE E SILVA**
- KAREN MAZZO**
- LUCÉIA AMBRÓZIO**
- MARCELO AMOROSO**
- NATASSIA CRUZ**
- RAFAEL PIMENTA FURLAN**
- RODRIGO COLISSI**
- YAMARA SANTOS / JOSÉ RIBEIRO**

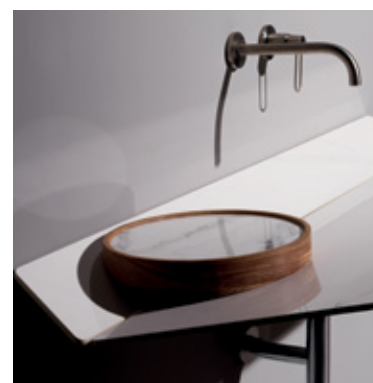
# MOOD VE

MOVE BOARDS MOVIMENTO CRIATIVO

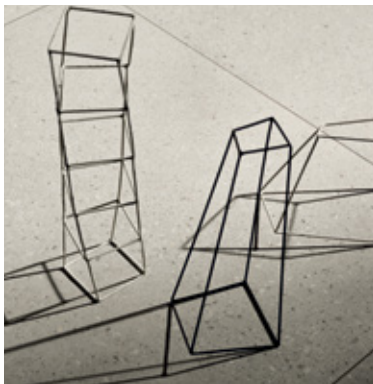
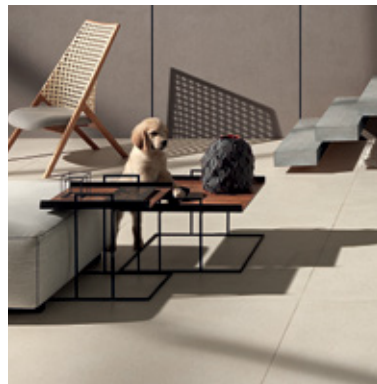
## DOS PLANOS AOS VOLUMES



OFFICINA  
PORTOBELLO



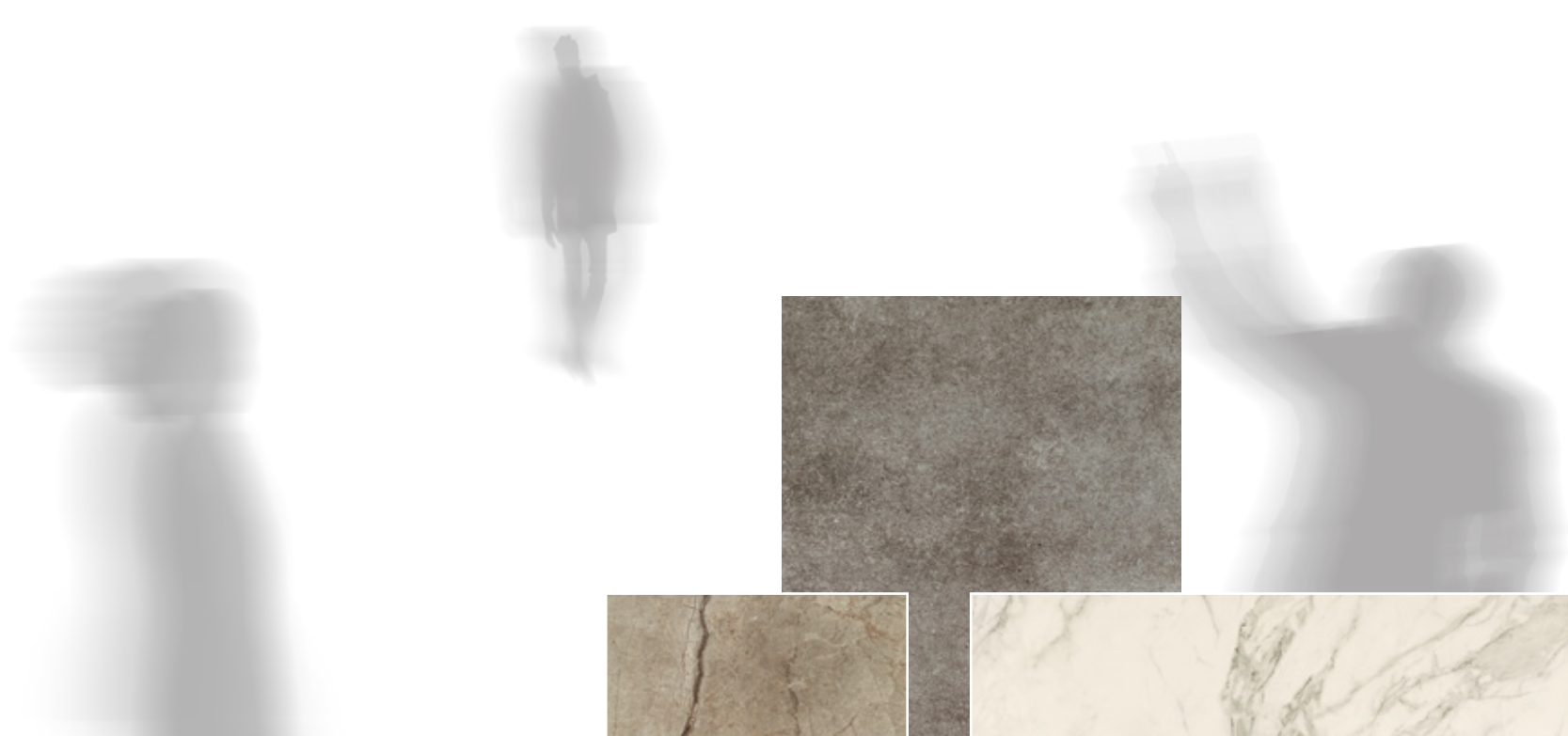
**DO DETALHE  
ÀS GRANDES  
SUPERFÍCIES**



**GRANDES  
FORMATOS**



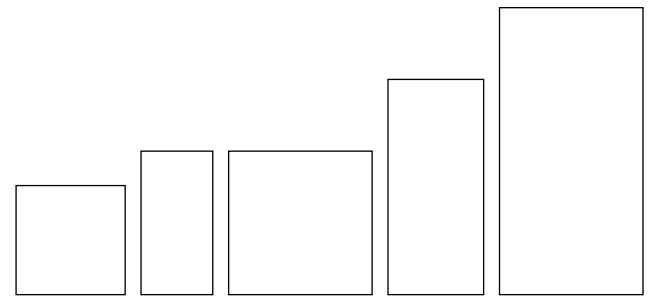
**DO DETALHE  
ÀS GRANDES SUPERFÍCIES**



90X90

60X120

120X120




80X160



120X240



**INOUT** / MOVIMENTO  
MOVE / MOVIMIENTO



**PIETRA LOMBARDA**

**MÁRMORES**

18 / Marmi Classico  
26 / Travertino Navona

**MADEIRAS**

28 / Ecollection

**METAL**

34 / Steel

**TERRAZZO**

38 / Twist

**CONCRETOS**

46 / Pavillon  
52 / Dansk  
60 / Superquadra  
64 / Gigacer Concrete

**TECIDO**

66 / Tresse  
68 / Fineart

**ACESSÓRIOS**

72 / Toki+  
76 / Max Mosaics  
78 / 3D Lab  
82 / Forma  
86 / Futura  
88 / Connections

# Pietra Lombarda



Pietra Lombarda **Grigio**

As cidades da Lombardia, principalmente Milão, têm a arquitetura do início do século XX marcada pelo uso de uma rocha sedimentar formada nas margens do Lago de Iseo, ao norte de Milão, conhecida como Ceppo di Gré.

Trata-se de uma pedra cinza com pedaços de outras rochas em sua composição. Daí vem a origem do nome, "cepp" no dialeto milanês significa "pedra com seixos" e deu origem à Ceppo di Gré.

Conhecida como a rocha da arquitetura lombarda, os blocos chegavam à cidade através do rio Adda até a região do Naviglio em Milão para abastecer as grandes obras da cidade.

Elegância e personalidade própria marcam a superfície da Pietra Lombarda, que foi interpretada em três tons naturais no grandíssimo formato 120x120.

É surpreendente como a natureza compôs grandes seixos em tom sobre tom ao criar a Pietra Lombarda, um material particular que combina sobriedade com arrojo e espírito contemporâneo, um material que expressa com vigor a estética milanesa.



Pietra Lombarda Sepia



TRATA-SE DE UMA PEDRA CINZA COM PEDAÇOS DE OUTRAS ROCHAS EM SUA COMPOSIÇÃO. DAÍ VEM A ORIGEM DO NOME, "CEPP" NO DIALETO MILANÊS SIGNIFICA "PEDRA COM SEIXOS" E DEU ORIGEM À CEPPÒ DI GRÉ.



# Pietra Lombarda

## Porcelanato Esmaltado

Glazed Porcelain  
Porcelanato Esmaltado

### Pietra Lombarda Off White | V3



120x120cm | 48"x48" Cód. 27620 - **NAT RET**

120x120cm | 48"x48" Cód. 27674 - **EXT RET**  
90x90cm | 36"x36" Cód. 28148 - **NAT RET**  
90x90cm | 36"x36" Cód. 28147 - **EXT RET**

**Rodapé** | Single Bullnose | Zócalo  
20x120cm | 8"x48" Cód. 27973 - **RD NAT RET**

**Borda** | Border | Borde  
30x120cm | 12"x48" Cód. 28123 - **EXT**

**Canto Ext**  
30x30cm | 12"x12" Cód. 28121 - **EXT**

**Canto Int**  
30x30cm | 12"x12" Cód. 28122 - **EXT**

### Pietra Lombarda Grigio | V3



120x120cm | 48"x48" Cód. 27621 - **NAT RET**

120x120cm | 48"x48" Cód. 27672 - **EXT RET**  
90x90cm | 36"x36" Cód. 28146 - **NAT RET**  
90x90cm | 36"x36" Cód. 28145 - **EXT RET**

**Rodapé** | Single Bullnose | Zócalo  
20x120cm | 8"x48" Cód. 27971 - **RD NAT RET**

**Borda** | Border | Borde  
30x120cm | 12"x48" Cód. 28120 - **EXT**

**Canto Ext**  
30x30cm | 12"x12" Cód. 28118 - **EXT**

**Canto Int**  
30x30cm | 12"x12" Cód. 28119 - **EXT**

### Pietra Lombarda Sepia | V3



120x120cm | 48"x48" Cód. 27675 - **NAT RET**

120x120cm | 48"x48" Cód. 27676 - **EXT RET**  
90x90cm | 36"x36" Cód. 28150 - **NAT RET**  
90x90cm | 36"x36" Cód. 28149 - **EXT RET**

**Rodapé** | Single Bullnose | Zócalo  
20x120cm | 8"x48" Cód. 27975 - **RD NAT RET**

**Borda** | Border | Borde  
30x120cm | 12"x48" Cód. 28126 - **EXT**

**Canto Ext**  
30x30cm | 12"x12" Cód. 28124 - **EXT**

**Canto Int**  
30x30cm | 12"x12" Cód. 28125 - **EXT**



# Marmi Classico



## BIANCO DI ELBA

Mármore branco com veios em tons de cinza tem origem grega e caracteriza-se pela forma irregular e orgânica do desenho. Áreas de puro branco harmonizam-se com a sobreposição de tons cinza azulados formando superfícies nada minimalistas. Em lastras maiores cria uma atmosfera sofisticada e elegante, mas é também matéria prima para criação de propostas despretensiosamente arrojadas com desenhos elaborados a partir de cortes longilíneos, como um maxi mosaico contemporâneo.

Os mármore branco representam a beleza clássica desse material, Bianco di Elba é um tipo particular de mármore branco, marcante e ousado.



## NUDE E NOCE SAVANNA

Cores intensas em tons solares da savana africana expressam a personalidade desse mármore com origem na Namíbia, região ao sul da África, rica em mármore e outros minerais raros.

Mármore forte que transporta a intensidade do continente africano para projetos sofisticados em todo o mundo.

Reproduzido em grandes formatos e superfície polida, Nude e Noce Savanna são coringas de elegância e sofisticação e marcam presença tanto em projetos minimalistas quanto maximalistas.



Marmi Classico Noce Savanna

Marmi Classico Nude Savanna





Marmi Classico **Nero Venato**

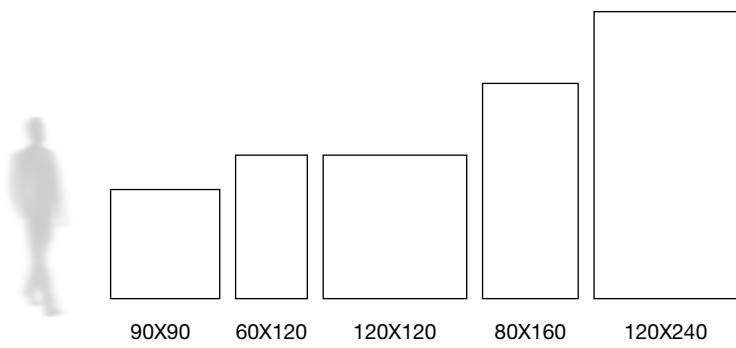


Marmi Classico **Paloma Gris**

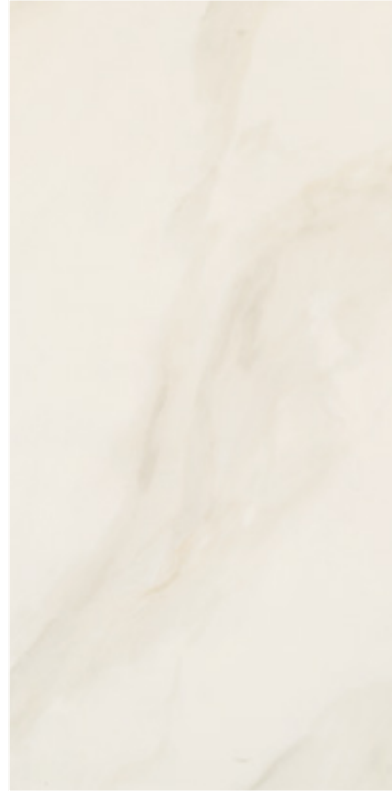
# Marmi Classico

## Porcelanato Esmaltado

Glazed Porcelain  
Porcelanato Esmaltado



Bianco Covelano | V3

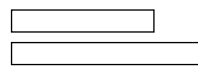


120x120cm | 48"x48" Cód. 27596 - **POL RET**  
120x240cm | 48"x96" Cód. 27549 - **POL RET**  
80x160cm | 32"x64" Cód. 27825 - **POL RET**

Bianco Di Elba | V3



120x120cm | 48"x48" Cód. 27595 - **POL RET**  
120x240cm | 48"x96" Cód. 27502 - **POL RET**  
80x160cm | 32"x64" Cód. 27826 - **POL RET**  
60x120cm | 24"x48" Cód. 27781 - **POL RET**



**RODAPÉS DISPONÍVEIS**

20X120

20X160

Beige Versailles | V3



120x120cm | 48"x48" Cód. 27599 - **POL RET**  
120x240cm | 48"x96" Cód. 27550 - **POL RET**

Nude Savanna | V4



120x120cm | 48"x48" Cód. 27886 - **POL RET**  
120x120cm | 48"x48" Cód. 27887 - **SILK RET**  
60x120cm | 24"x48" Cód. 27888 - **POL RET**

Noce Savanna | V4



120x120cm | 48"x48" Cód. 27677 - **POL RET**  
120x120cm | 48"x48" Cód. 27678 - **SILK RET**  
60x120cm | 24"x48" Cód. 27782 - **POL RET**

Nero Venato | V3

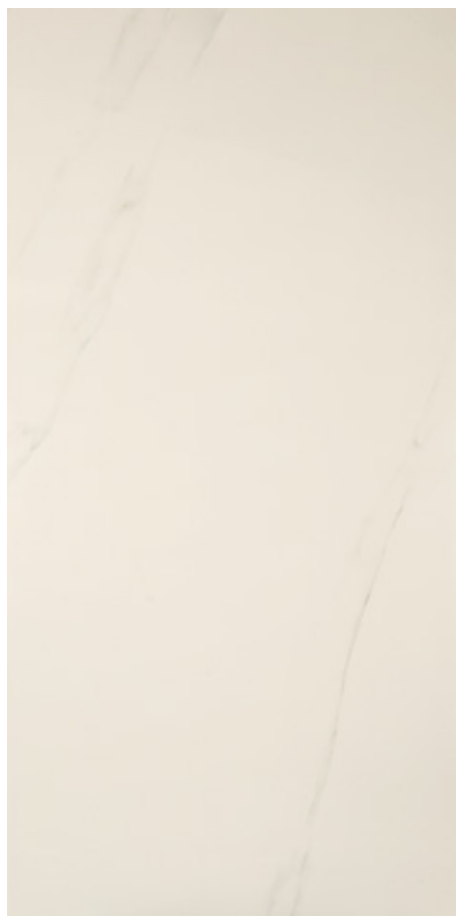


120x120cm | 48"x48" Cód. 27610 - **POL RET**  
120x120cm | 48"x48" Cód. 27611 - **SILK RET**  
80x160cm | 32"x64" Cód. 27912 - **POL RET**  
80x160cm | 32"x64" Cód. 28093 - **SILK RET**

**GRANDES  
SUPERFÍCIES**

120X240

Statuario Altissimo | V3



120x240cm | 48"x96" Cód. 27500 - **POL RET**

Paloma Gris | V4



120x240cm | 48"x96" Cód. 27501 - **POL RET**

# Travertino Navona

**Porcelanato  
Esmaltado**

Glazed Porcelain  
Porcelanato Esmaltado

## Travertino Navona Grigio | V4



60x120cm | 24"x48" Cód. 28077 - **POL RET**

60x120cm | 24"x48" Cód. 28076 - **NAT RET**

**Rodapé** | Single Bullnose | Zócalo  
20x120cm | 8"x48" Cód. 28152 - **RD POL RET**  
20x120cm | 8"x48" Cód. 28151 - **RD NAT RET**

## Travertino Navona Bianco | V4



120x120cm | 48"x48" Cód. 28071 - **POL RET**

120x120cm | 48"x48" Cód. 28070 - **NAT RET**

**Rodapé** | Single Bullnose | Zócalo  
20x120cm | 8"x48" Cód. 21775 - **RD POL RET**  
20x120cm | 8"x48" Cód. 23868 - **RD NAT RET**

## Travertino Navona Crema | V4



120x120cm | 48"x48" Cód. 27600 - **NAT RET**

120x240cm | 48"x96" Cód. 27552 - **POL RET**  
120x240cm | 48"x96" Cód. 27551 - **NAT RET**  
120x120cm | 48"x48" Cód. 27601 - **POL RET**

**Rodapé** | Single Bullnose | Zócalo  
20x120cm | 8"x48" Cód. 23869 - **RD POL RET**  
20x120cm | 8"x48" Cód. 21776 - **RD NAT RET**

Travertino Navona **Crema**



# Ecollection



Típica da costa oeste dos Estados Unidos, a Sequoia é uma árvore milenar e possui exemplares atingindo até mais de 100 metros de altura com sua madeira cobiçada para uso em arquitetura e mobiliário.

Reproduzimos as tábuas da sequoia em porcelanato interpretando a rica variação de tons castanhos e acinzentados e com superfície levemente rústica. Uma madeira rara interpretada de forma contemporânea para uso em projetos urbanos, residenciais ou comerciais, para áreas externas e internas.

O formato 30x180 expressa intensamente a textura da madeira e é ideal para revestir escadas, além de surpreender em composição com o formato 20x120 em um mood despojado e aconchegante.



Ecollection Sequoia Mix

**Porcelanato  
Esmaltado**

Glazed Porcelain  
Porcelanato Esmaltado

**Sequoia Mix | V4**



20x120cm | 8"x48" Cód. 27776 - **NAT RET**

**Rodapé | Single Bullnose | Zócalo**  
20x180cm | 8"x72" Cód. 28025 - **RD NAT RET**  
20x120cm | 8"x48" Cód. 28026 - **RD NAT RET**

**Sequoia Mix | V4**



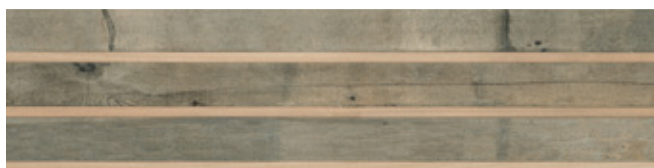
30x180cm | 12"x72" Cód. 27930 - **NAT RET**

**Mos Ripa Sequoia | V3**



30x120cm | 12"x48" Cód. 37002 - **NAT RET**

**Mos Ripa Larga Sequoia | V3**



30x120cm | 12"x48" Cód. 37007 - **NAT RET**

**Super Deck Sequoia Mix | V4**



90x90cm | 36"x36"  
Cód. 27777 - **EXT RET**

**Borda | Border | Borde**  
31,5x90cm | 12"x36"  
Cód. 28117 - **EXT**

**Canto Ext**  
35,5x38cm | 12"x12"  
Cód. 28115 - **EXT**

**Canto Int**  
35,5x42cm | 12"x12"  
Cód. 28116 - **EXT**



TÁBUAS  
30X180



La Suite é uma de harmonizar diferentes movimentos instrumentais e transformá-los em uma música. É uma das primeiras manifestações orquestrais modernas e tem origem nas danças contrastantes do renascimento. Ousamos propor a La Suite de madeiras exóticas harmonizadas pelo tom ebanizado e veios graficamente direcionados.

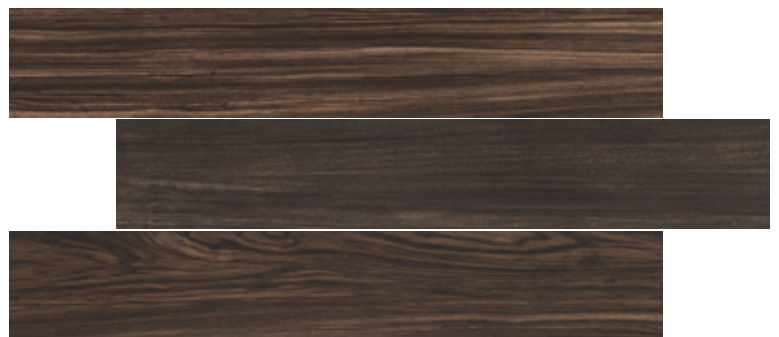
Selecionamos pranchas de espécies nativas da África como Palisandro, Ébano, Mahogany e o Pinho de Riga europeu, todas com a característica marcante de veios longitudinais, como que desenhados a mão.

La Suite é uma composição sofisticada para projetos que querem ser apreciados, como se aprecia uma bela música.





**La Suite** | V4

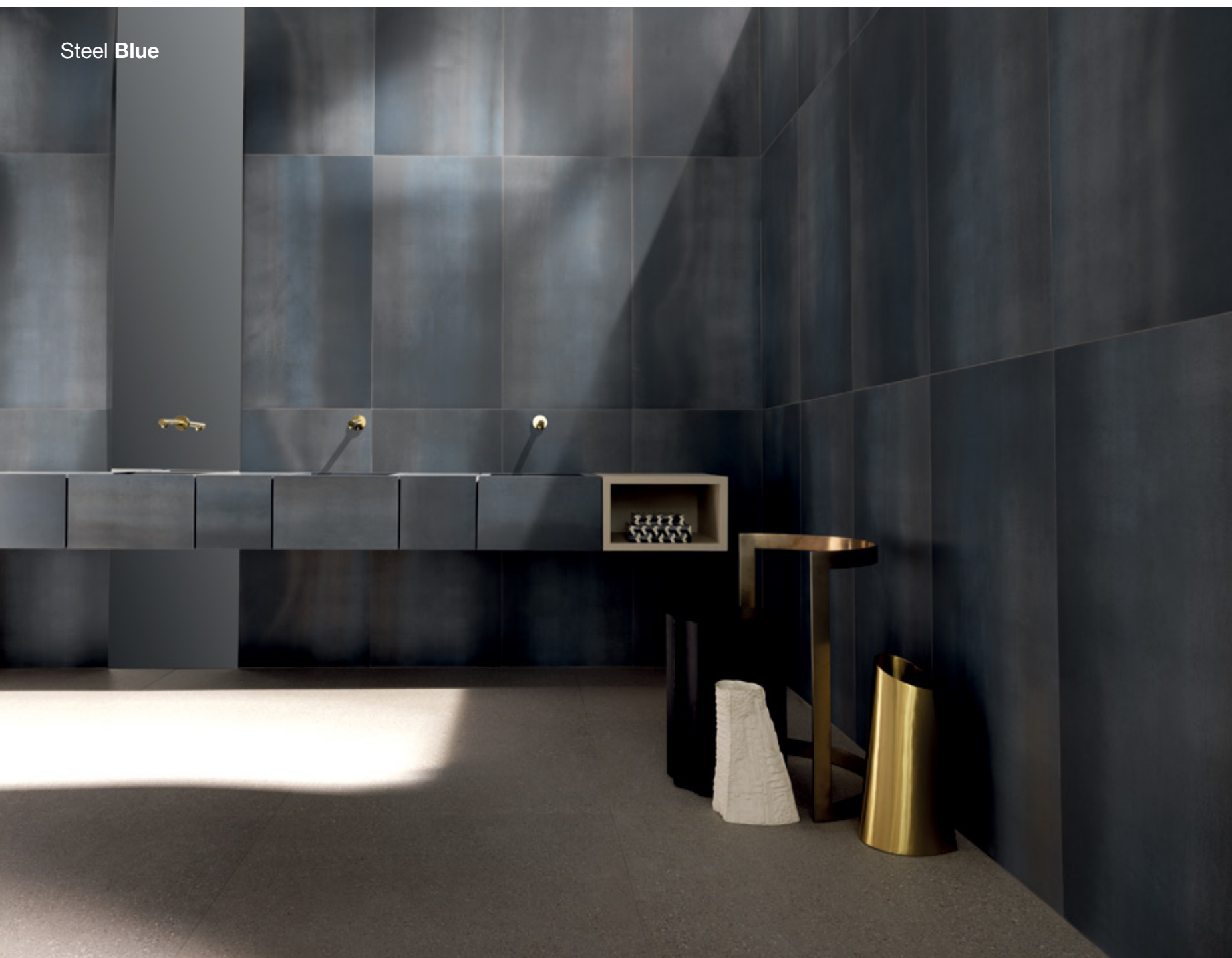


20x120cm | 8"x48" Cód. 27778 - **NAT RET**

**Rodapé** | Single Bullnose | Zócalo  
20x120cm | 8"x48" Cód. 28004 - **RD NAT RET**

# Steel

Steel Blue



Desde a Torre Eiffel no final da década de 1880 o aço protagoniza belos e expressivos objetos arquitetônicos. Os edifícios americanos da Escola de Chicago, as obras de Calatrava, as esculturas urbanas de Frank Gehry, são exemplos de como o aço é versátil para estruturar e revestir.

Steel é a interpretação do aço em porcelanato em dois tons industrializados, Black e Blue e um tom oxidado, Steel Concept.

Além do formato 60x120, o Steel Black terá a versão no novíssimo grande formato 80x160. Para pisos, paredes e fachadas de projetos arrojados e contemporâneos.

Steel Black



# Steel

## Porcelanato Esmaltado

Glazed Porcelain  
Porcelanato Esmaltado

### Steel Concept | V4



60x120cm | 24"x48" Cód. 27904 - **MATE RET**

**Rodapé** | Single Bullnose | Zócalo  
20x120cm | 8"x48" Cód. 28028 - **RD MATE RET**

### Steel Blue | V4



60x120cm | 24"x48" Cód. 27903 - **MATE RET**

**Rodapé** | Single Bullnose | Zócalo  
20x120cm | 8"x48" Cód. 27992 - **RD MATE RET**

### Steel Black | V4



80x160cm | 32"x64" Cód. 27748 - **MATE RET**

60x120cm | 24"x48" Cód. 27798 - **MATE RET**

**Rodapé** | Single Bullnose | Zócalo  
20x160cm | 8"x64" Cód. 27960 - **RD MATE RET**  
20x120cm | 8"x48" Cód. 28027 - **RD MATE RET**

**GRANDES  
SUPERFÍCIES**

80X160





Steel Concept

# Twist



Twist Straw Art

O Terrazzo Veneziano, uma composição de fragmentos de mármore com uma liga de cimento ou cal, tem origem na Grécia antiga, onde era feito com argila e fragmentos de pedras ou construções, uma técnica já sustentável por reciclar materiais.

Essa técnica de revestimentos tornou-se nobre em Veneza já nos anos 800, seja pelo uso do mármore que aumentava a resistência do material, seja pelo polimento da superfície que incrementou seu valor estético.

Algumas ondas já trouxeram o Terrazzo como opção para a decoração e arquitetura, mas não com o protagonismo e o caráter sofisticado de agora.



Twist White

Um dos materiais mais trendy do momento, interpretado de diferentes formas para diversos usos, promete permanecer por uma longa temporada na arquitetura e design de interiores.

Twist revisitou a trajetória do Terrazzo veneziano e propôs diferentes interpretações em superfícies mate e com brilho, algumas mais neutras outras mais ousadas e todas com o charme cool da versão contemporânea dessa técnica.

Para projetos residenciais e comerciais que buscam uma tradução do seu tempo em um material arrojado e urbano.



Twist Fog



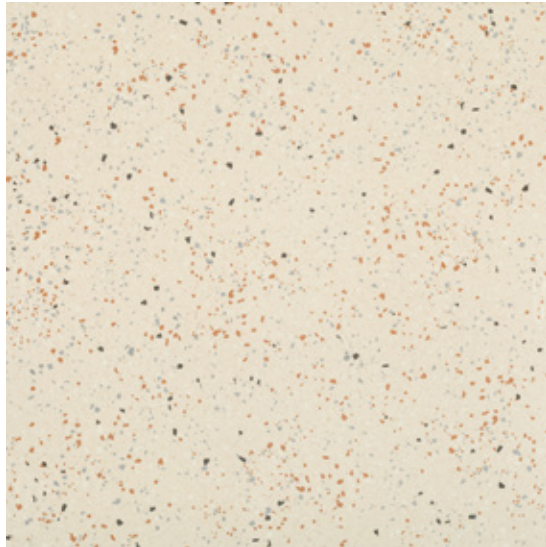
Twist Off Road

Twist

**Porcelanato  
Esmaltado**

Glazed Porcelain  
Porcelanato Esmaltado

**Twist Straw Art | V3**



90x90cm | 36"x36" Cód. 28053 - **POL RET**

60x60cm | 24"x24" Cód. 28051 - **POL RET**

**Rodapé** | Single Bullnose | Zócalo  
20x90cm | 8"x36" Cód. 28061 - **RD POL RET**  
15x60cm | 6"x24" Cód. 28059 - **RD POL RET**

**Twist Ash Art | V3**



90x90cm | 36"x36" Cód. 28054 - **POL RET**

60x60cm | 24"x24" Cód. 28052 - **POL RET**

**Rodapé** | Single Bullnose | Zócalo  
20x90cm | 8"x36" Cód. 28062 - **RD POL RET**  
15x60cm | 6"x24" Cód. 28060 - **RD POL RET**

**Twist White | V3**



90x90cm | 36"x36" Cód. 27925 - **POL RET**

60x60cm | 24"x24" Cód. 27924 - **POL RET**

**Rodapé** | Single Bullnose | Zócalo  
20x90cm | 8"x36" Cód. 28045 - **RD NAT RET**  
15x60cm | 6"x24" Cód. 28015 - **RD NAT RET**

**Twist Fog | V3**



90x90cm | 36"x36" Cód. 27765 - **NAT RET**

90x90cm | 36"x36" Cód. 27768 - **EXT RET**

60x60cm | 24"x24" Cód. 27762 - **NAT RET**

60x60cm | 24"x24" Cód. 27767 - **EXT RET**

**Rodapé** | Single Bullnose | Zócalo  
20x90cm | 8"x36" Cód. 28044 - **RD NAT RET**  
15x60cm | 6"x24" Cód. 28013 - **RD NAT RET**

**Borda** | Border | Borde  
30x60cm | 12"x24" Cód. 28111 - **EXT**

**Canto Ext**  
30x30cm | 12"x12" Cód. 28109 - **EXT**

**Canto Int**  
30x30cm | 12"x12" Cód. 28110 - **EXT**



Twist Ash Art

**Twist Off Road | V3**



90x90cm | 36"x36" Cód. 27764 - **NAT RET**

60x60cm | 24"x24" Cód. 27889 - **NAT RET**

**Rodapé** | Single Bullnose | Zócalo  
20x90cm | 8"x36" Cód. 28046 - **RD NAT RET**  
15x60cm | 6"x24" Cód. 28016 - **RD NAT RET**

**Twist Craft | V3**



90x90cm | 36"x36" Cód. 27766 - **NAT RET**

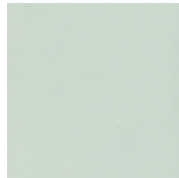
60x60cm | 24"x24" Cód. 27763 - **NAT RET**

**Rodapé** | Single Bullnose | Zócalo  
20x90cm | 8"x36" Cód. 28042 - **RD NAT RET**  
15x60cm | 6"x24" Cód. 28014 - **RD NAT RET**

Les Couleurs®

Le Colombi

INOVAÇÃO ABERTA





## FUNCIONALIDADE DESIGN



(Charles-Édouard Jeanneret, 06.10.1887 - 27.08.1965) é considerado o arquiteto mais importante da era moderna. Ele moldou as percepções da arquitetura moderna e da própria modernidade.

Ao olhar para o trabalho de sua vida, fica-se atônito com sua abundância.

Le Corbusier construiu muitos edifícios inovadores em todo o mundo e elaborou inúmeros planos de desenvolvimento urbano importantes. Ele criou impressionantes obras de arte - com pinturas, esculturas, desenhos e colagens, esmaltes, tapeçarias e gravuras. E desenvolveu ícones de móveis atemporais. Incrivelmente a frente de seu tempo. ([www.lescouleurs.ch](http://www.lescouleurs.ch))

Com base em suas incomparáveis experiências, Le Corbusier desenvolveu - como uma obra-prima - uma teoria de cores eternas: a Policromia Arquitetônica.

A ferramenta ideal para o design de cores arquitetônicas magistral, com apenas 63 cores fascinantes de 9 grupos criadas em duas coleções de cores sensacionais - em 1931 e 1959. Com base na natureza, todas as cores são naturalmente harmoniosas. Cada cor pode ser combinada de forma impressionante com cada outra cor. Todas as nuances são arquitetônicas e possuem a mais alta qualificação em relação à significação de cores e à sua riqueza.

Cor na arquitetura - um meio tão poderoso quanto a planta e o corte. Ou melhor: policromia, um componente da planta e a própria seção. (Le Corbusier)

([www.lescouleurs.ch](http://www.lescouleurs.ch))

# Pavillon

Les Couleurs®  
Le Colours



Pavillon **Solaire** | **Terre Sienne Pale** | **Terre Sienne Brulee**

Pavillon **Terre Sienne Brulee**



Pavillon **Terre Sienne Brulee**



O Pavillon de l'Esprit Nouveau foi uma construção temporária na Exposição de Artes Decorativas e Industriais Modernas de Paris em 1925 e pode ser considerado um marco na definição das regras do modernismo. Tratava-se de uma unidade habitacional composta por elementos inteiramente padronizados com painéis de vidro, terraço e janelas horizontais, típicas de Le Corbusier e era parte de um projeto maior que previa os desafios de moradia das cidades contemporâneas.

Através deste edifício, Le Corbusier desenvolveu uma espécie de atuação política arquitetônica. Ele rejeitava o uso retórico da ornamentação e quis mostrar ao mundo que as formas puras, criadas pela indústria, também tinham valor estético. Le Corbusier transformou os interiores modernos através da ênfase funcional de seus elementos.

"Em 1929, percebemos, olhando para trás, que o "Pavillon de l'Esprit Nouveau" foi um ponto de inflexão no design de interiores modernos e um marco na evolução da arquitetura." Citação de Le Corbusier, Oeuvre complet, volume 1, 1910-1929 [www.fondationlecorbusier.fr](http://www.fondationlecorbusier.fr)

Fazendo uma referência ao Pavillon de l'Esprit Nouveau, esse marco da arquitetura moderna, a Portobello apresenta a Coleção Pavillon, onde reproduz cores da Policromia Arquitetural e propõe duas superfícies em porcelanato inspiradas no concreto aparente usado por Le Corbusier em diversos edifícios.

**Pavillon Solaire** | V4



90x90cm | 36"x36" Cód. 28063 - **NAT RET**

80x160cm | 32"x64" Cód. 28073 - **NAT RET**  
120x120cm | 48"x48" Cód. 27751 - **NAT RET**

**Rodapé** | Single Bullnose | Zócalo  
20x120cm | 8"x48" Cód. 27965 - **RD NAT RET**

**Pavillon Noir** | V4



90x90cm | 36"x36" Cód. 28064 - **NAT RET**

80x160cm | 32"x64" Cód. 28072 - **NAT RET**  
120x120cm | 48"x48" Cód. 27752 - **NAT RET**

**Rodapé** | Single Bullnose | Zócalo  
20x120cm | 8"x48" Cód. 27966 - **RD NAT RET**

**A Z U I S / V E R D E S**

**32030 bleu céruleen 31**



5x40,5cm | 2"x16" Cód. 27720

**32031 céruleen vif**



5x40,5cm | 2"x16" Cód. 27933

**32023 outremer pâle**



5x40,5cm | 2"x16" Cód. 27719

**32052 vert clair**



5x40,5cm | 2"x16" Cód. 27731

**32033 céruleen clair**



5x40,5cm | 2"x16" Cód. 27722

**32034 céruleen pâle**



5x40,5cm | 2"x16" Cód. 27932

**M A R R O N S**

**32120 terre sienne brûlée 31**



5x40,5cm | 2"x16" Cód. 27726

**32130 terre d'ombre brûlée 31**



5x40,5cm | 2"x16" Cód. 27718

**32123 terre sienne pâle**



5x40,5cm | 2"x16" Cód. 27724

**32142 ombre naturelle claire**



5x40,5cm | 2"x16" Cód. 27727

**P R E T O E B R A N C O**

**4320E noir d'ivoire**



5x40,5cm | 2"x16" Cód. 27730

**32013 gris clair 31**



5x40,5cm | 2"x16" Cód. 27717

**4320B blanc ivoire**



5x40,5cm | 2"x16" Cód. 27729

**C O L O R I D O S**

**4320T bleu outremer foncé**



5x40,5cm | 2"x16" Cód. 27732

**32040 vert anglais**



5x40,5cm | 2"x16" Cód. 27723

**4320A rouge vermillon 59**



5x40,5cm | 2"x16" Cód. 27728

**4320W le jaune vif**



5x40,5cm | 2"x16" Cód. 27733

**R O S A**

**32101 rose clair**

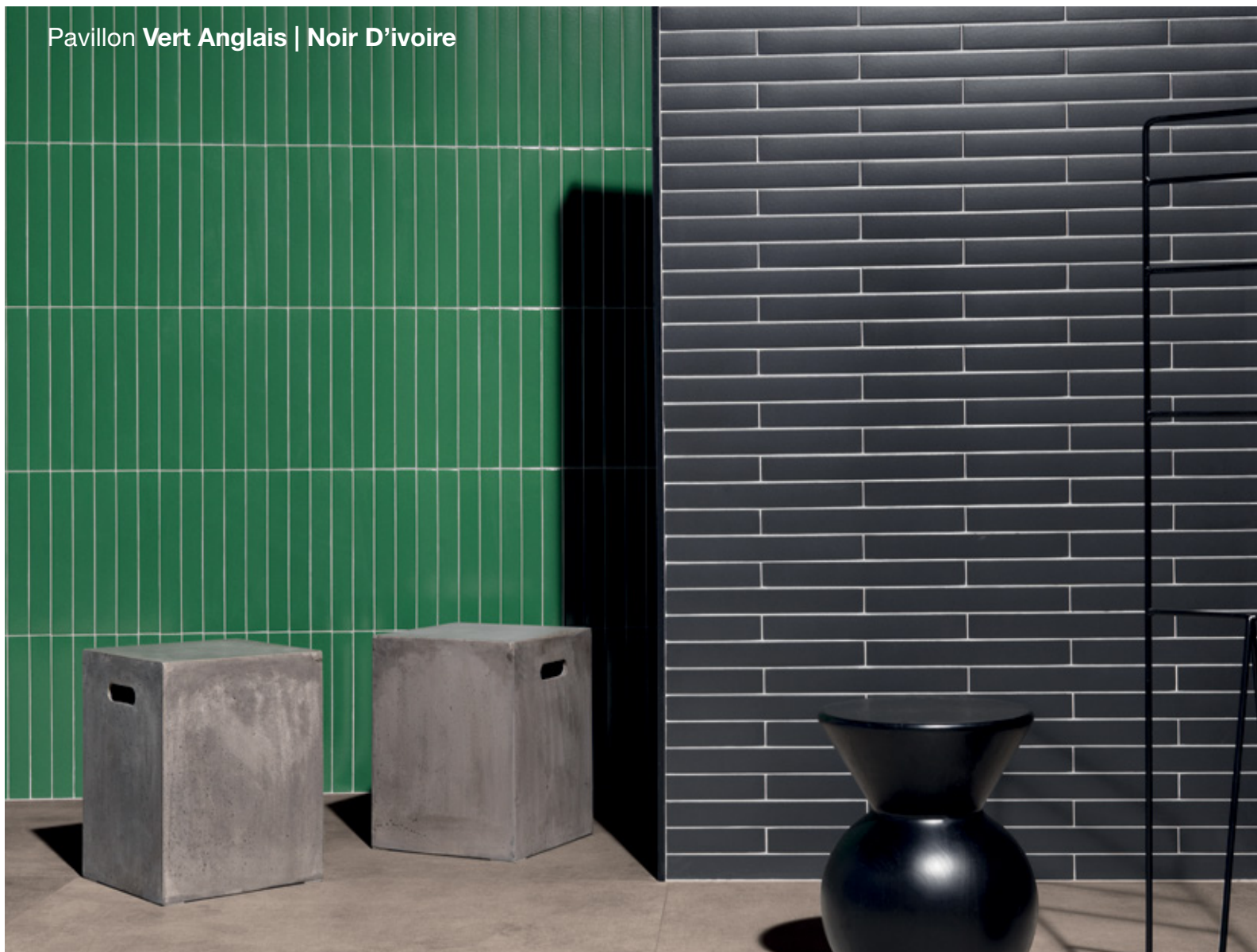


5x40,5cm | 2"x16" Cód. 27725

Pavillon **Gris Claire** | Pavillon **Noir**



Pavillon **Vert Anglais** | Pavillon **Noir D'ivoire**



# COLETIVO CRIATIVO / COPENHAGEN

## INOVAÇÃO ABERTA

CAROLINA FAGUNDES



RODRIGO COLISSI



MARCELO AMOROSO



EDGAR MONTEIRO



NATASSIA CRUZ



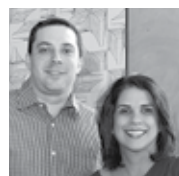
IVANISE ANDRADE E SILVA



EVELI BALEN FORCELINI



DANIEL ROMANELLI



YAMARA SANTOS  
JOSÉ RIBEIRO



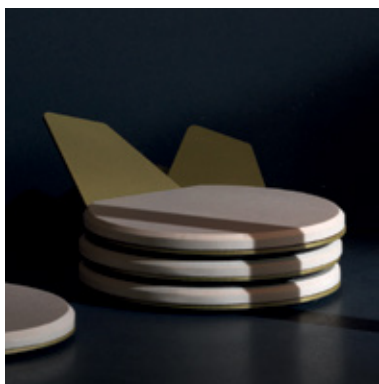
ANA MARCIA MOURA



LUCÉIA AMBRÓZIO



FLAVIO FRANCO



ILANA SANTIAGO



CRISTIANE TROMMER



EVELINE AMARAL



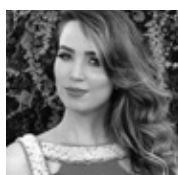
BRUNA CHARAK



DANIEL KROTH



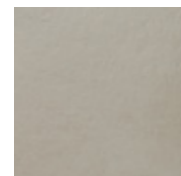
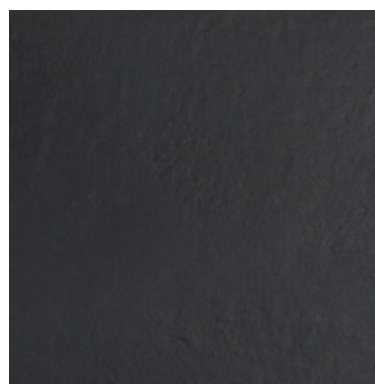
ISABELLA REBELLO



KAREN MAZZO



RAFAEL PIMENTA FURLAN



EM 2017 FIZEMOS O PRIMEIRO COLETIVO CRIATIVO PORTOBELLO MAIS ARQUITETURA. EM UMA IMERSÃO EM COPENHAGEN, NOSSO TIME CRIATIVO E UM GRUPO DE 23 ARQUITETOS, COM A MISSÃO DE CAPTURAR A ESSÊNCIA DAQUELA CULTURA, MERGULHOU NA ARQUITETURA E NO DESIGN NÓRDICO, OBSERVOU COSTUMES E CONHECEU O HYGGE.

HYGGE - A PALAVRA SEM TRADUÇÃO QUE EXPRESSA O JEITO DE SER DINAMARQUÊS, QUE VALORIZA E PROMOVE A FELICIDADE E A QUALIDADE DE VIDA.

# Dansk

O minimalismo dinamarquês atravessa fronteiras e influencia o design e o estilo de vida nos dois hemisférios. As origens da pureza estética, funcionalidade e simplicidade formal são orientais, mas foram aprimoradas e conquistaram uma identidade particular que representa o pensamento nórdico.

Uma imersão no cotidiano de Copenhagen com o objetivo de capturar a essência daquela cultura foi a missão do primeiro Coletivo Criativo Portobello. Uma equipe de arquitetos brasileiros com o time criativo Portobello mergulhou na arquitetura e no design, observou costumes e conheceu o Hygge - a palavra sem tradução que expressa o jeito de ser dinamarquês, que valoriza e promove a felicidade e a qualidade de vida.

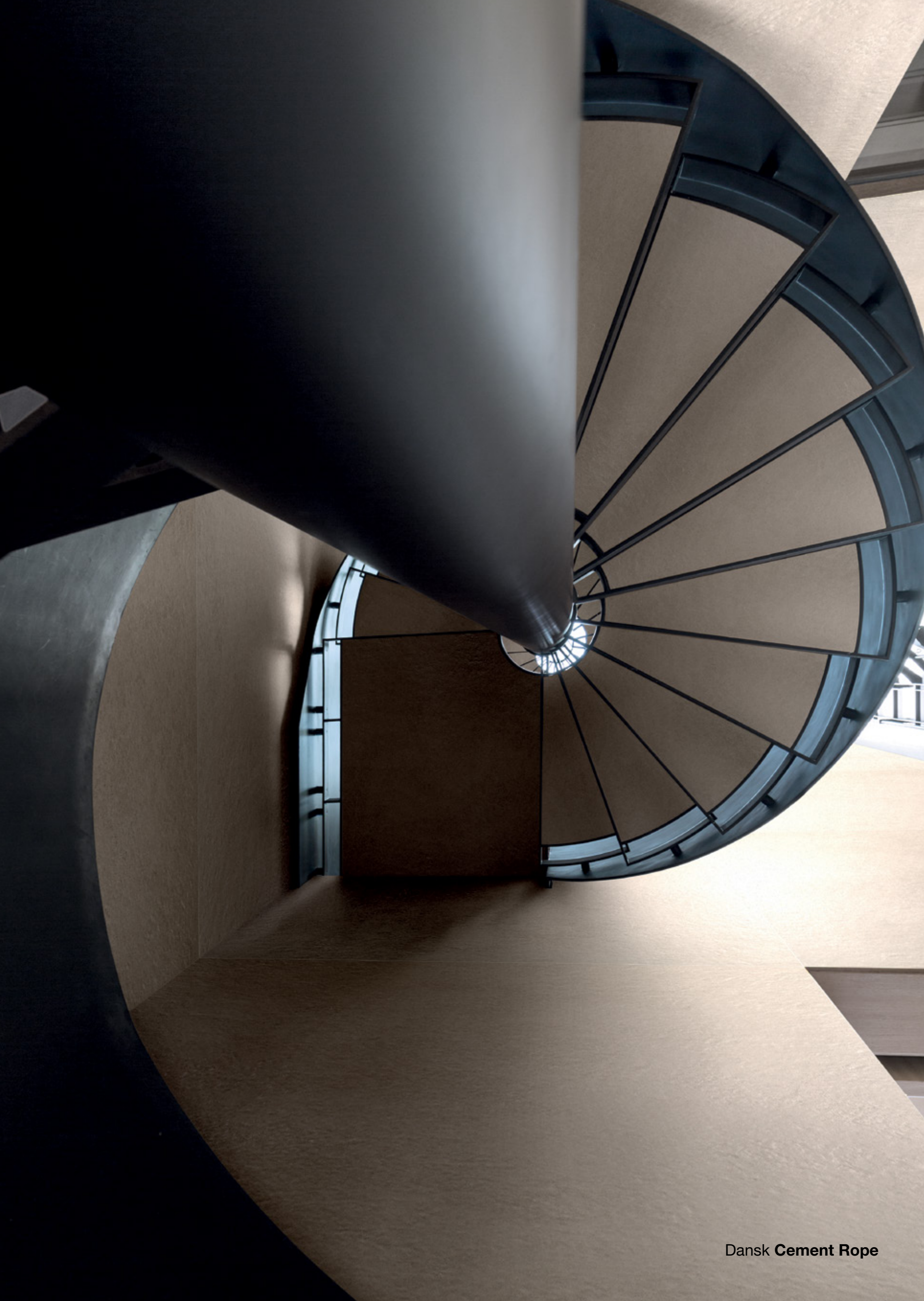
O primeiro Coletivo Criativo Portobello colaborou na criação de uma coleção de produtos que, ao olhar do grupo, expressava o espírito Hygge.

Parquets metálicos com acabamento escovado e cores suaves representam o cuidado com os detalhes nos ambientes que, buscam a simplicidade, mas sem abrir mão da forma e da beleza.

Filetes e acabamentos metálicos expressam a atenção à funcionalidade do design, levada muito a sério pelos dinamarqueses.

Um mosaico de mármore e metal pontuam que a sofisticação também pode estar presente e celebrar a alegria de viver.

A reprodução de uma superfície cimentícia minimalista e quase monocromática em tons aconchegantes traduz a busca pelo essencial e o aconchego nos espaços de convivência. A luz, um dos elementos centrais da atmosfera hygge, está materializada em um castiçal desenvolvido pela Officina Portobello. A luz de velas é amplamente usada na cultura dinamarquesa, para aproximar as pessoas ao seu redor em um clima intimista e de alegria.



O MINIMALISMO DINAMARQUÊS ATRAVESSA  
FRONTEIRAS E INFLUENCIA O DESIGN.



Dansk Metal Graphite

Dansk Cement White



**Acessórios**

Accessories  
Accesorios

**Dansk Metal Cooper** | V3



9,8x60cm | 4"x24" Cód. 27919

**Dansk Metal Bronze** | V3



9,8x60cm | 4"x24" Cód. 27832

**Dansk Metal Graphite** | V3



9,8x60cm | 4"x24" Cód. 27833

**Porcelanato Esmaltado**

Glazed Porcelain  
Porcelanato Esmaltado

**Dansk Cement White** | V2



120x120cm | 48"x48" Cód. 27606 - **NAT RET**

**Rodapé** | Single Bullnose | Zócalo  
20x120cm | 8"x48" Cód. 27952 - **RD NAT RET**

**Dansk Cement Rope** | V2



120x120cm | 48"x48" Cód. 27609 - **NAT RET**

**Rodapé** | Single Bullnose | Zócalo  
20x120cm | 8"x48" Cód. 27951 - **RD NAT RET**

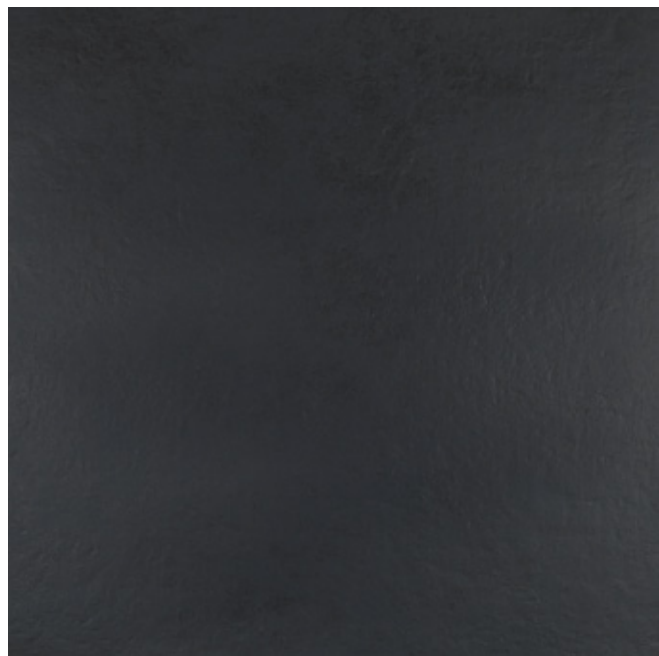
**Dansk Cement Mud** | V2



120x120cm | 48"x48" Cód. 27608 - **NAT RET**

**Rodapé** | Single Bullnose | Zócalo  
20x120cm | 8"x48" Cód. 27950 - **RD NAT RET**

**Dansk Cement Graphite** | V2



120x120cm | 48"x48" Cód. 27607 - **NAT RET**

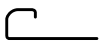















**Rodapé** | Single Bullnose | Zócalo  
20x120cm | 8"x48" Cód. 27949 - **RD NAT RET**

Dansk Cement White



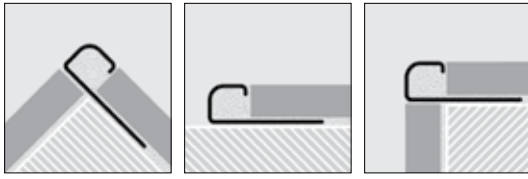
**Acessórios**

Accessories  
Accesorios

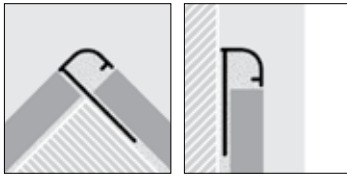
	<p><b>Dansk Ball Silver   V3</b></p>  <p>1,2x120cm   0,5"x48" Cód. 27843 - <b>BR</b></p>	01
	<p><b>Dansk Ball Gold   V3</b></p>  <p>1,2x120cm   0,5"x48" Cód. 27850 - <b>MAT</b></p>	02
	<p><b>Dansk Ball Black   V3</b></p>  <p>1,2x120cm   0,5"x48" Cód. 27927 - <b>MAT</b></p>	03
	<p><b>Dansk Line Silver   V3</b></p>  <p>0,2x120cm   0,08"x48" Cód. 27844 - <b>BR</b></p>	04
	<p><b>Dansk Line Gold   V3</b></p>  <p>0,2x120cm   0,08"x48" Cód. 27851 - <b>MAT</b></p>	05
	<p><b>Dansk Line Black   V3</b></p>  <p>0,2x120cm   0,08"x48" Cód. 27928 - <b>MAT</b></p>	06
	<p><b>Dansk Plan Silver   V3</b></p>  <p>1,2x120cm   0,5"x48" Cód. 27842 - <b>BR</b></p>	07
	<p><b>Dansk Plan Gold   V3</b></p>  <p>1x120cm   0,4"x48" Cód. 27849 - <b>MAT</b></p>	08
	<p><b>Dansk Plan Black   V3</b></p>  <p>1x120cm   0,4"x48" Cód. 27926 - <b>MAT</b></p>	09
	<p><b>Dansk Mid Ball Silver   V3</b></p>  <p>0,4x120cm   0,2"x48" Cód. 27845 - <b>MAT</b></p>	10
	<p><b>Dansk Mid Ball Gold   V3</b></p>  <p>0,9x120cm   0,4"x48" Cód. 27852 - <b>MAT</b></p>	11
	<p><b>Dansk Mid Plan Silver   V3</b></p>  <p>3x120cm   1,2"x48" Cód. 27847 - <b>BR</b></p> <p>1x120cm   0,4"x48" Cód. 27846 - <b>BR</b></p>	12

**DANSK BALL**

01



02-03



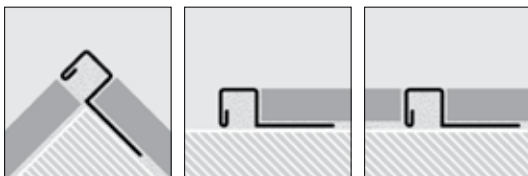
**DANSK LINE**

04-05-06



**DANSK PLAN**

07



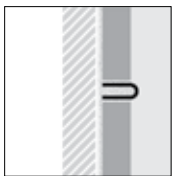
**DANSK PLAN**

08-09

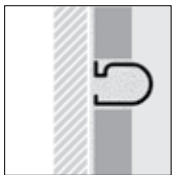


**DANSK MID BALL**

10

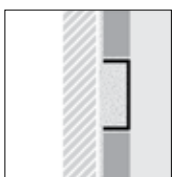


11



**DANSK MID PLAN**

12



# Superquadra



O material da arquitetura moderna e contemporânea. Pode-se descrever assim o concreto que, tamanha sua versatilidade, expressa diferentes nuances da arquitetura sem perder o mood inovador. O concreto é sempre atual e transita entre diversos estilos sem ser datado ou parecer vintage. É a companhia perfeita para um mix de outras superfícies e pode ser o protagonista em projetos solo.

Superquadra foi criada a partir dessa perspectiva livre do concreto. As superquadras de Brasília e seu ideal conceitual de não limitar os espaços, criar superfícies contínuas e com permeabilidade de movimento foram

a inspiração do novo concreto Portobello. O super formato 120x120 traduz em porcelanato a versatilidade do material. São cores com personalidade para revestirem todo o ambiente ou para serem compostas com madeira, metal ou mármore.

Grandes placas de concreto moldadas sobre fôrmas metálicas resultaram em uma superfície com movimento de tons e pequenos pontos impressos aleatoriamente pelo ferro da fôrma.



Superquadra **Conhaque**

# Superquadra

## Porcelanato Esmaltado

Glazed Porcelain  
Porcelanato Esmaltado

### Superquadra Cru | V3



120x120cm | 48"x48" Cód. 27619 - **NAT RET**

60x120cm | 24"x48" Cód. 27745 - **NAT RET**

60x60cm | 24"x24" Cód. 28085 - **NAT RET**

**Rodapé** | Single Bullnose | Zócalo

20x120cm | 8"x48" Cód. 27979 - **RD NAT RET**

### Superquadra Zinco | V3



120x120cm | 48"x48" Cód. 27635 - **NAT RET**

60x120cm | 24"x48" Cód. 27750 - **NAT RET**

60x60cm | 24"x24" Cód. 28087 - **NAT RET**

**Rodapé** | Single Bullnose | Zócalo

20x120cm | 8"x48" Cód. 27980 - **RD NAT RET**

### Superquadra Concreto | V3



120x120cm | 48"x48" Cód. 27634 - **NAT RET**

60x120cm | 24"x48" Cód. 27747 - **NAT RET**

60x60cm | 24"x24" Cód. 28086 - **NAT RET**

**Rodapé** | Single Bullnose | Zócalo

20x120cm | 8"x48" Cód. 27977 - **RD NAT RET**

### Superquadra Conhaque | V3



120x120cm | 48"x48" Cód. 27909 - **NAT RET**

60x120cm | 24"x48" Cód. 27910 - **NAT RET**

60x60cm | 24"x24" Cód. 28088 - **NAT RET**

**Rodapé** | Single Bullnose | Zócalo

20x120cm | 8"x48" Cód. 27978 - **RD NAT RET**

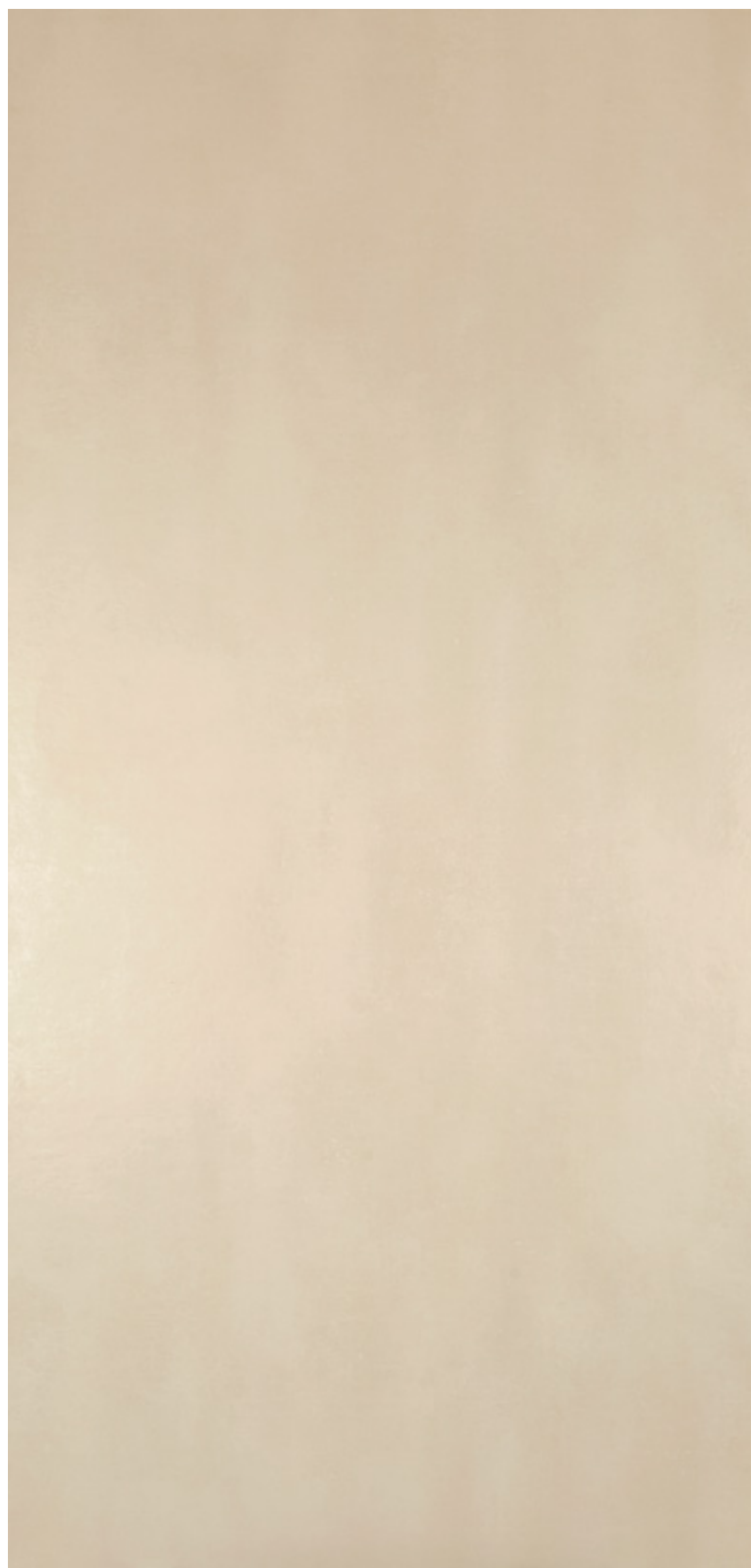


# Gigacer Concrete

**Porcelanato  
Esmaltado**

Glazed Porcelain  
Porcelanato Esmaltado

**Concrete White** | V2



120x250cm | 48"x98" Cód. 27557 - **RET**

120X250

Gigcer Concrete **Mud**



Concrete Rope | V2



120x250cm | 48"x98" Cód. 27560 - **RET**

Concrete Mud | V2



120x250cm | 48"x98" Cód. 27559 - **RET**

Concrete Graphite | V2



120x250cm | 48"x98" Cód. 27558 - **RET**

# Tresse

**Porcelanato  
Esmaltado**

Glazed Porcelain  
Porcelanato Esmaltado

**Tresse Brut | V2**



120x240cm | 48"x96" Cód. 27553 - **NAT RET**

**Tresse Nuage | V2**



120x240cm | 48"x96" Cód. 27554 - **NAT RET**

120X240



Tresse Nuage

# Fineart

## Porcelanato Esmaltado

Glazed Porcelain  
Porcelanato Esmaltado

### Fineart Patchwork | V4

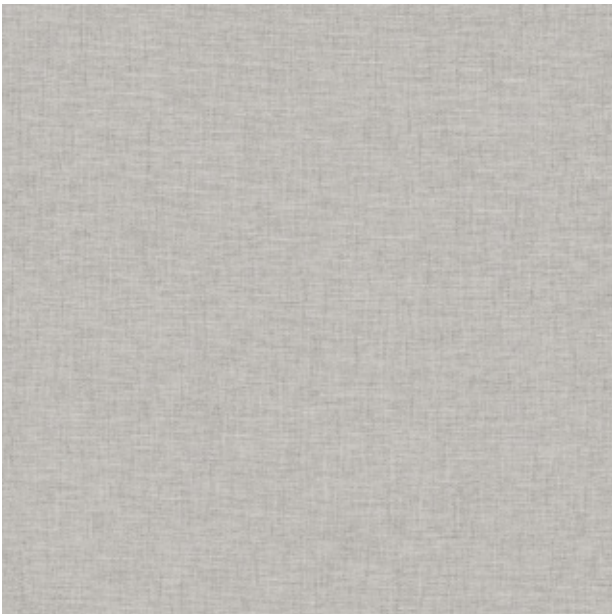


20x20cm | 8"x8" Cód. 27838 - MAT RET



Fineart Patchwork

### Fineart White | V2



90x90cm | 36"x36" Cód. 27834 - MAT RET

**Rodapé** | Single Bullnose | Zócalo  
20x90cm | 8"x36" Cód. 28001 - RD MAT RET

### Fineart Sand | V2



90x90cm | 36"x36" Cód. 27835 - MAT RET

**Rodapé** | Single Bullnose | Zócalo  
20x90cm | 8"x36" Cód. 28000 - RD MAT RET

Caracterizado pelo design típico que incorpora a armadura de linhas de algodão entrelaçadas e quadrados de carpete, qualquer um dos azulejos FINEART apresenta uma direção, que deve ser respeitada e seguida durante a instalação dos azulejos, tanto no piso quanto na parede, para alcançar o melhor resultado possível em termos de estética.



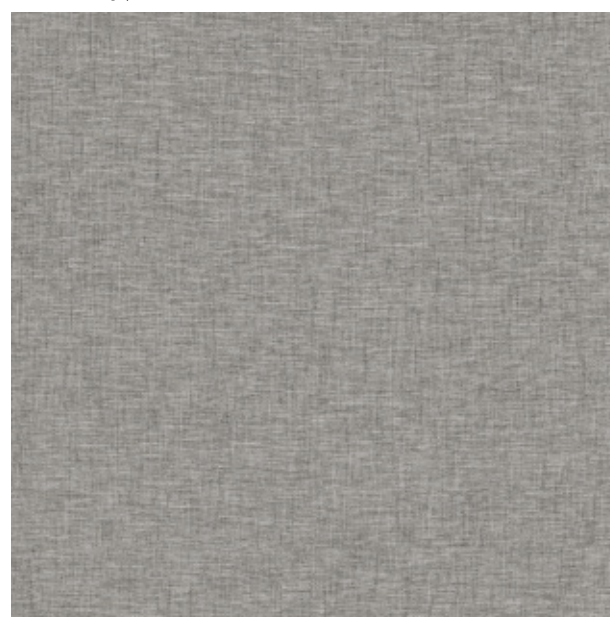
**Fineart Ecrú** | V2



90x90cm | 36"x36" Cód. 27836 - **MAT RET**

**Rodapé** | Single Bullnose | Zócalo  
20x90cm | 8"x36" Cód. 27998 - **RD MAT RET**

**Fineart Grey** | V2

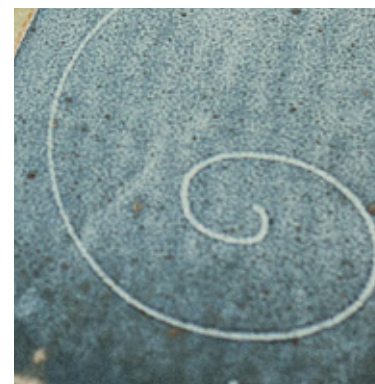


90x90cm | 36"x36" Cód. 27837 - **MAT RET**

**Rodapé** | Single Bullnose | Zócalo  
20x90cm | 8"x36" Cód. 27999 - **RD MAT RET**

# HIDEKO HONMA

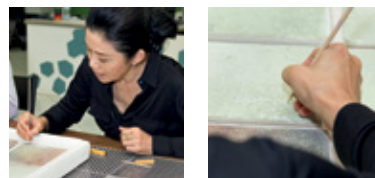
## INOVAÇÃO ABERTA



Hideko  
本間

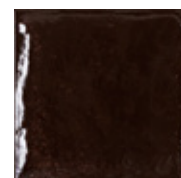
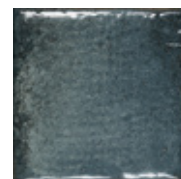


INSPIRAÇÃO  
MINIMALISMO



Toki Algodão

Toki Chuva



Toki Palha

Toki Terra

Fusão dos quatro elementos da natureza - água, fogo, terra e ar -, a cerâmica é a razão de ser e de viver de Hideko Honma. Com apenas 1,56 metro de altura, ela é gigante. Pelas prateleiras de sua loja-ateliê, em Moema, passeiam Alex Atala, Erick Jacquin e outras grifes da gastronomia paulistana. Todos querem Hideko Honma. "Eles chegam aqui e pedem branco, branco, branco. Acabam levando tudo colorido", diz. Nem os Chefs nem pessoa alguma reconheceria a artesã - uma lady - em um fim de semana típico. No sítio da família em Nazaré Paulista, 90 km da capital, ela se cobre de jeans, camisa de manga comprida, chapéu e segue mata adentro em busca de folhagens, pedriscos e o que mais a natureza lhe reservar.

Submetido às altas temperaturas do forno, o material colhido transforma-se em cinza vegetal. Da cinza faz-se o esmalte, onde são banhadas as peças. Palha de bananeira, galho de eucalipto, grama do mato revelam-se em verdes, azuis, marrons e tantos outros matizes. Produzir o próprio esmalte a partir de cinzas vegetais é a marca registrada de Hideko, que trouxe a técnica do Japão. Também das cinzas vem os efeitos da pintura: acetinados, salpicados, escorridos.

Escorridos tais quais as impressões digitais da ceramista. "Vejo linhas compridas apenas. Falta uma espiral. Quem não tem espiral não se encontra na vida", disse certa vez o pai de Hideko, lendo as mãos da menininha que queria ser artista. Décadas depois, debruçada sobre o torno - ainda sem muita certeza sobre os rumos profissionais -, Hideko viu seu dedo deslizar sobre o barro molhado. Surgiu ali, da sua mão, uma espiral. Era da cerâmica seu futuro.



A busca pela essência da simplicidade oriental, expressa e reinterpretada no minimalismo nórdico, que influencia o pensamento contemporâneo, provocou um encontro criativo entre a Portobello e Hideko Honma, ceramista que traz na alma a síntese do essencial na ligação entre o homem e a natureza.

Para Hideko, o ceramista é aquele que tem profunda ligação com os quatro elementos da natureza: a terra, a água, o ar e o fogo, e a cerâmica é a fusão entre o espírito do artesão, a terra, a água e o fogo.

A motivação da artista é transformar a natureza através de suas mãos para beneficiar as pessoas com seus artefatos.

A técnica particular de agregar cinzas de palha de arroz, de samambaia do mato e jaqueira aos seus esmaltes e, com isso, alcançar cores surpreendentes personaliza ainda mais a arte de Hideko Honma.



Toki Algodão



Toki Chuva

Toki+

**Acessórios**

Accessories  
Accesorios

**Toki + Concreto**



**Toki + Madeira**



**Toki + Metal**

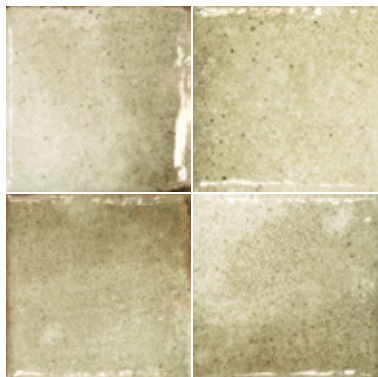


**Toki Algodão | V4**



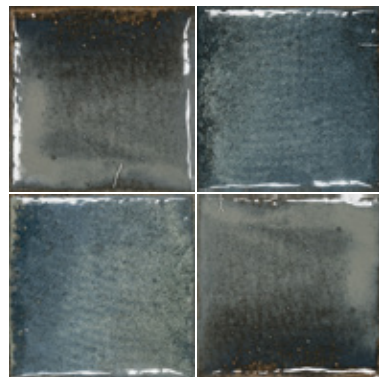
15,5x15,5cm | 6"x6" Cód. 27742 - **BOLD**

**Toki Palha | V4**



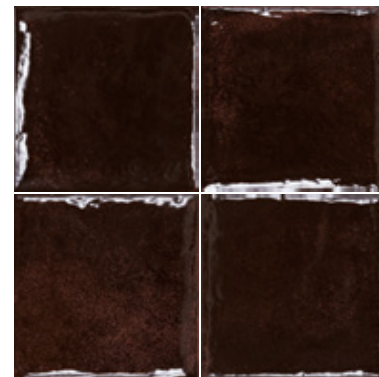
15,5x15,5cm | 6"x6" Cód. 27743 - **BOLD**

**Toki Chuva | V4**



15,5x15,5cm | 6"x6" Cód. 27741 - **BOLD**

**Toki Terra | V4**



15,5x15,5cm | 6"x6" Cód. 27744 - **BOLD**



Movidos pela concretização da filosofia oriental em algo tão próprio como a cerâmica, a Portobello desenvolveu em colaboração com a ceramista a linha Toki+.

Toki representa cerâmica em japonês e o "+" expressa a intenção de agregar o espírito e a simplicidade dessa cultura aos ambientes.

São quatro cores inspiradas na natureza; algodão, chuva, palha e terra em superfície que reproduz a textura artesanal da cerâmica artística de Hideko.

Toki + concreto, Toki + madeira, Toki + metal, Toki + pode ser o detalhe ou um grande plano, pode ser intenso ou suave, e sempre será a materialização da essência e da simplicidade da argila e do espírito oriental.

# Max Mosaics

**Porcelanato  
Esmaltado**

Glazed Porcelain  
Porcelanato Esmaltado

**Mos Opera Bianco** | V4



60x60cm | 24"x24" Cód. 27786 - **POL RET**

**Mos Opera Piano** | V4



60x60cm | 24"x24" Cód. 27787 - **POL RET**

Reprodução de mosaico em grande formato, remete a um ritmo harmônico, mas não repetitivo, traduzido nos altos e baixos do relevo.

São duas composições, a clássica em mármore branco e a ousada em mármore preto e branco.

Cada peça recebe polimento no alto relevo, um detalhe sutil que transforma a proposta em um mosaico sofisticadíssimo com acabamento de alta costura.

## Max Mosaics Opera Bianco





Maxi relevos para paredes são, cada vez mais, objetos de desejo na decoração de interiores.

3D Lab experimenta e surpreende em propostas com diferentes formatos, superfícies e, claro, relevos inspiradores.

Spot é uma proposta geométrica com dois relevos diferentes para composições únicas.

Memphis é inspirado no grupo de arquitetura e design italiano de mesmo nome, fundado em Milão nos anos 80 que marcou época e definiu um estilo através de formas e cores arrojadas e inovadoras. Em formato retangular 10x20, o relevo Memphis traz o mesmo espírito inovador para decorar paredes.

Madam tem formato longilíneo e elegante com relevos gráficos e sinuosos em uma composição irreverente. Madam vai pra passarela, ou para as paredes, sozinho, ou pode dividir a atenção com a azulejaria da linha Liverpool, ampliando as possibilidades de personalização.

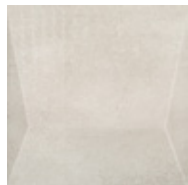


3D Lab Spot Sea Cru

**Acessórios**

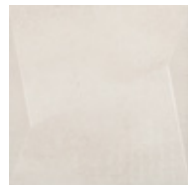
Accessories  
Accesorios

**Spot Sea Cru** | V3



20x20cm | 8"x8" Cód. 27734 - **RET**

**Spot Montain Cru** | V3



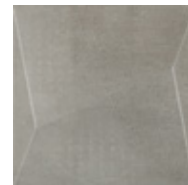
20x20cm | 8"x8" Cód. 28091 - **RET**

**Spot Sea Zinco** | V3



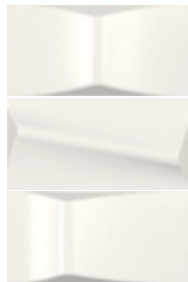
20x20cm | 8"x8" Cód. 28089 - **RET**

**Spot Montain Zinco** | V3



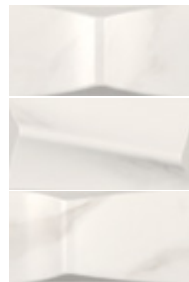
20x20cm | 8"x8" Cód. 28092 - **RET**

**Memphis Branco** | V1



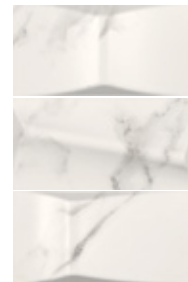
9,5x19,5cm | 4"x8" Cód. 27738 - **RET**

**Memphis Bianco Covelano** | V3



9,5x19,5cm | 4"x8" Cód. 28057 - **RET**

**Memphis Bianco Di Elba** | V3



9,5x19,5cm | 4"x8" Cód. 28058 - **RET**

**Madam Matt White** | V1



7x24,4cm | 3"x9" Cód. 27735

**Madam Matt Portland** | V1



7x24,4cm | 3"x9" Cód. 28056

**Madam Matt Black** | V1



7x24,4cm | 3"x9" Cód. 28055



3D Lab **Madam Matt White**



Tangram **Asas Cimento | Rampa Cimento | Cimento**

**Tangram Asas Branco | V1**



20x20cm | 8"x8" Cód. 27541 - **RET**

**Tangram Asas Cimento | V3**



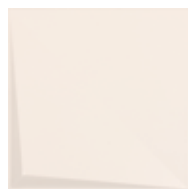
20x20cm | 8"x8" Cód. 27591 - **RET**

**Tangram Asas Metal | V3**



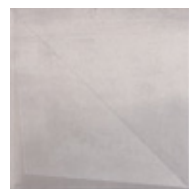
20x20cm | 8"x8" Cód. 27592 - **RET**

**Tangram Rampa Branco | V1**



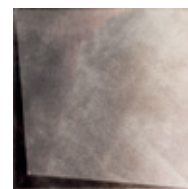
20x20cm | 8"x8" Cód. 27640 - **RET**

**Tangram Rampa Cimento | V3**



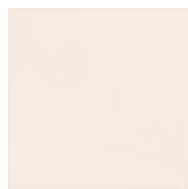
20x20cm | 8"x8" Cód. 27641 - **RET**

**Tangram Rampa Metal | V3**



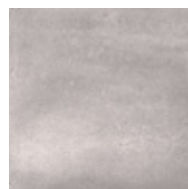
20x20cm | 8"x8" Cód. 27642 - **RET**

**Tangram Branco | V1**



20x20cm | 8"x8" Cód. 27637 - **RET**

**Tangram Cimento | V3**



20x20cm | 8"x8" Cód. 27638 - **RET**

**Tangram Metal | V3**



20x20cm | 8"x8" Cód. 27639 - **RET**

# Forma



Forma **Mos Ripa Sequoia**

Matéria prima de estilista é tecido. Ser estilista substituindo o tecido pelo Porcelanato foi a proposta criativa da Forma. No lugar das tesouras, tecnologia de ponta com jato d'água para criar looks surpreendentes e exclusivos para todos os ambientes.

Formas orgânicas inspiradas na cauda do pavão, a sobreposição das escamas ou a tradição francesa dos chevrons destacam-se como acessórios poderosos e cheios de personalidade para decoração.

Forma atualiza a coleção de mosaicos em Porcelanato para compor soluções em pisos e paredes em mármore, concreto, madeira e outros materiais. Uma releitura com pegada contemporânea para ser matéria prima de projetos criativos.

## Forma Mos Noce Savanna

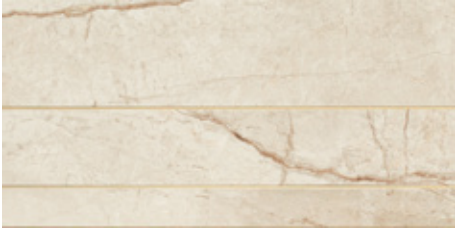


# Forma

## Porcelanato Esmaltado

Glazed Porcelain  
Porcelanato Esmaltado

**Mos Dansk Nude Savanna** | V3



30x60cm | 12"x24" Cód. 37001 - **RET**

**Mos Ripa Sequoia** | V3



30x120cm | 12"x48" Cód. 37002 - **RET**

**Mos Dansk Noce Savanna** | V3



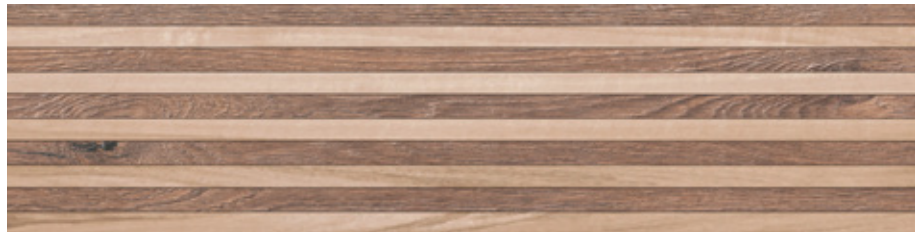
30x60cm | 12"x24" Cód. 37000 - **RET**

**Mos Ripa Larga Sequoia** | V3



30x120cm | 12"x48" Cód. 37007 - **RET**

**MOS Ripa** | V3



30x120cm | 12"x48" Cód. 33288 - **TEL**

**MOS Escama** | V3



47x60cm | 18"x24"  
Cód. 33238 - **TEL**

**Tiffany  
Brasília  
Concreto Cinza** | V4



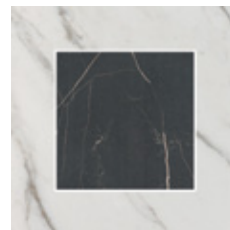
26x30cm | 10"x12"  
Cód. 33248 - **NAT**

**Tiffany  
Mineral  
Grafite** | V1



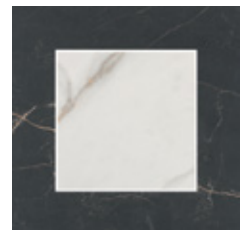
26x30cm | 10"x12"  
Cód. 32254 - **NAT**

**MOS Golden Age White** | V3



28x28cm | 11"x11" Cód. 33290 - **TEL**

**MOS Golden Age Black** | V3



28x28cm | 11"x11" Cód. 33289 - **TEL**

\* Produtos telados com junta de 2mm.



**Pavone Mineral Off White | V1**



20x20cm | 8"x8"  
Cód. 32217 - NAT

**Pavone Mineral Nude | V1**



20x20cm | 8"x8"  
Cód. 32218 - NAT

**Pavone Mineral Concreto Aparente | V1**



20x20cm | 8"x8"  
Cód. 32219 - NAT

**Pavone Mineral Grafite | V1**



20x20cm | 8"x8"  
Cód. 32220 - NAT

**Pavone Mineral Black | V1**



20x20cm | 8"x8"  
Cód. 32221 - NAT

**Chevron Golden Calacata | V3**



05x50cm | 2"x20" Cód. 33243 - POL

**Chevron Pau Brasil Natural | V3**



05x50cm | 2"x20" Cód. 32409 - NAT

**Chevron Beige Versailles | V3**



05x50cm | 2"x20" Cód. 33116 - POL

**Chevron Nero Venato | V3**



05x50cm | 2"x20" Cód. 32408 - POL

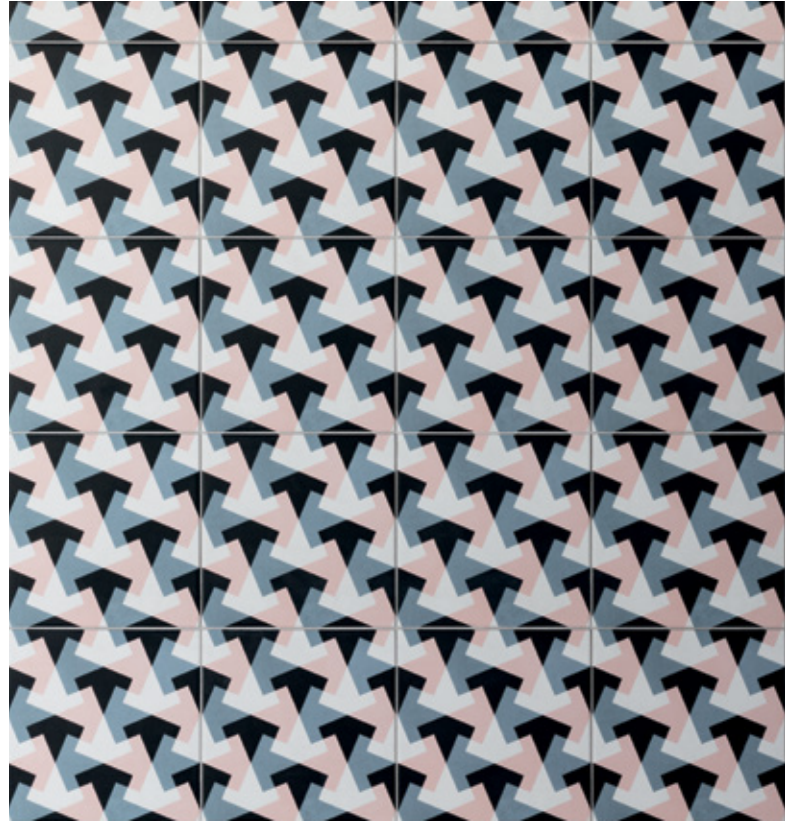
# Futura

## Acessórios

Accessories  
Accesorios



Futura **Half Blue**



Futura **Bird**

Futura **White** | V3



15x15cm | 6"x6" Cód. 27865 - **NAT**

Futura **Grey** | V3



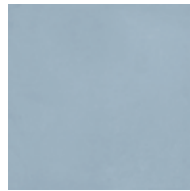
15x15cm | 6"x6" Cód. 27866 - **NAT**

Futura **Rose** | V3



15x15cm | 6"x6" Cód. 27868 - **NAT**

Futura **Blue** | V3



15x15cm | 6"x6" Cód. 27867 - **NAT**

Futura **Black** | V3



15x15cm | 6"x6" Cód. 27869 - **NAT**

Futura **Half White** | V4



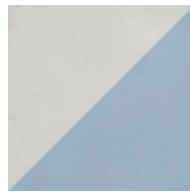
15x15cm | 6"x6" Cód. 27870 - **NAT**

Futura **Half Rose** | V4



15x15cm | 6"x6" Cód. 27872 - **NAT**

Futura **Half Blue** | V4



15x15cm | 6"x6" Cód. 27871 - **NAT**

Futura **Half Black** | V4



15x15cm | 6"x6" Cód. 27873 - **NAT**

Futura **Triangles** | V4



15x15cm | 6"x6" Cód. 27874 - **NAT**

Futura **Bird** | V4



15x15cm | 6"x6" Cód. 27875 - **NAT**

Uma coleção com forte impacto visual, Futura é a evolução de múltiplos conceitos.

A ideia vem dos principais protagonistas das correntes artísticas e arquitetônicas da primeira metade do século XX e de fortes dinâmicas e situações contemporâneas: da Bauhaus ao gênio Pierre Chareau - com sua espectacular Maison de Verre - A uma geração de batidas e estilo cibernético.

Um tamanho 15x15, uma cor principal - o cimento típico cinza - em 4 variantes - branco, preto, rosa e azul - que, por sua vez, geram 4 peças decorativas, criando um amplo espectro de alternativas.

Uma coleção adaptável, um alfabeto de formas básicas que se prestam a várias interpretações

formais e de estilo. Múltiplos layouts e soluções que permitem a personalização do projeto deixando espaço para uma coexistência equilibrada de diferentes ambientes.

Futura é agora.



Futura Black | Half Black

# Connections

## Acessórios

Acessories  
Accesorios

### Hops White Matte | V3



7,5x15cm | 3"x6" Cód. 27880

### Hops Grey Matte | V3



7,5x15cm | 3"x6" Cód. 27878

### Hops Black Matte | V4



7,5x15cm | 3"x6" Cód. 27876

### Hops White Lux | V3



7,5x15cm | 3"x6" Cód. 27881

### Hops Grey Lux | V3



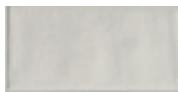
7,5x15cm | 3"x6" Cód. 27879

### Hops Black Lux | V4



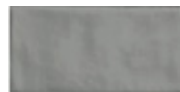
7,5x15cm | 3"x6" Cód. 27877

### Gap Bianco Matte | V3



11,5x23cm | 5"x9" Cód. 27884

### Gap Grigio Matte | V3



11,5x23cm | 5"x9" Cód. 27883

### Gap Nero Matte | V3



11,5x23cm | 5"x9" Cód. 27882

Divergente, realidade visual. Combinações de materiais que, por natureza, estão distantes, mas que se assemelham como idiomas conectados. Nova luz, novas mudanças para o projeto arquitetônico através de uma alternância de diversas atmosferas e ecos. Contrapondo elementos de inspiração industrial, a outros de caráter artesanal, manual. 2 novas linhas que se cruzam, criando um projeto multifacetado.

#### GAP

A visão dos telhados mais belos em algumas cidades como ponto de partida e inspiração para pensar neste projeto.

Cuidado com o vão! Torna-se um lema divertido, que se transforma em um gesto natural, olhando para cima. Uma dimensão fascinante feita do que se assemelha a telhas em tons diferentes. O formato simples da telha 11x23 é o que nós reutilizamos, eliminando assim a diferença espacial entre o teto e o piso. O tema da "lacuna" também é sondado e reutilizado através de pequenas mudanças de tom, a fim de criar uma mistura uniforme e coesa.

#### HOPS

Uma sucessão de tons, superfícies e texturas criam uma mistura uniforme e coesa.

3 nuances de brancos, cinzas e negros, cores acromáticas que criam variações inesperadas com sua própria dimensão, seu próprio equilíbrio e sua própria linguagem. Revestimentos de parede simples: denso no acabamento opaco e fluido no acabamento brilho.

Duas estradas diferentes para explorar e interpretar como uma visão comum: o tempo que deixa marcas e impressões digitais na sua pele, um passado a ser descoberto novamente.



Connection Hops White Lux



Connection Hops Gray Lux



# Portobello

As imagens deste catálogo são meramente referenciais.  
As fotos dos produtos podem sofrer alterações de cor.

The images in this catalog are purely referential.  
The photos of the products may change color.

Las imágenes de este catálogo son meramente referenciales.  
Las fotografías de los productos pueden sufrir alteraciones de color.

Copyright © Portobello 2018

## AGRADECIMENTOS

Thanks | Agradecimientos

**ARCHI**  
[www.designarchi.com.br](http://www.designarchi.com.br)

**DTRICOT**  
[@dtricot](https://www.instagram.com/dtricot)

**ARTEFACTO**  
[www.artefacto.com.br](http://www.artefacto.com.br)

**ATEC** - Distribuidor exclusivo Fritz Hansen no Brasil  
[www.atec.com.br](http://www.atec.com.br)

**BELLACATARINA**  
[www.bellacatarina.com.br](http://www.bellacatarina.com.br)

**BY KAMY**  
[www.bykamy.com.br](http://www.bykamy.com.br)

**CASUAL MÓVEIS**  
[www.casualmoveis.com.br](http://www.casualmoveis.com.br)

**CREMME**  
[www.cremme.com.br](http://www.cremme.com.br)

**CRISTIANA BERTOLUCCI**  
[www.cristianabertolucci.com.br](http://www.cristianabertolucci.com.br)

**DECAMERON DESIGN**  
[www.decamerondesign.com.br](http://www.decamerondesign.com.br)

**DURMA BEM COLCHÕES**  
[www.lojadurmabem.com.br](http://www.lojadurmabem.com.br)

**ESTUDIOBOLA**  
[www.estudiobola.com](http://www.estudiobola.com)

**FIRMA CASA**  
[www.firmacasa.com.br](http://www.firmacasa.com.br)

**FUTON COMPANY**  
[www.futon-company.com.br](http://www.futon-company.com.br)

**GALERIA SANCOVSKY**  
[www.galeriasancovsky.com](http://www.galeriasancovsky.com)

**GOLDEN ART**  
[www.golden-art.com.br](http://www.golden-art.com.br)

**HELOISA GALVÃO**  
[www.studioheloisagalvao.com.br](http://www.studioheloisagalvao.com.br)

**HIDEKO HONMA**  
[www.hidekohonma.com.br](http://www.hidekohonma.com.br)

**ICON INTERIORES**  
[www.iconinteriores.com](http://www.iconinteriores.com)

**JADER ALMEIDA**  
[www.jaderalmeida.com](http://www.jaderalmeida.com)

**L'OEIL**  
[www.loeil.com.br](http://www.loeil.com.br)

**LIDER INTERIORES**  
[www.liderinteriores.com.br](http://www.liderinteriores.com.br)

**LS SELECTION**  
[www.lsselection.com.br](http://www.lsselection.com.br)

**LU HOME**  
[www.luhome.com.br](http://www.luhome.com.br)

**MORA CATARINA**  
[www.moracatarina.com.br](http://www.moracatarina.com.br)

**PAULA ALMEIDA**  
[www.paulaalmeida.com.br](http://www.paulaalmeida.com.br)

**SABBIA**  
[www.sabbia.com.br](http://www.sabbia.com.br)

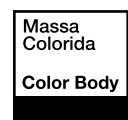
**T44 STUDIO**  
[www.t44studio.com](http://www.t44studio.com)

**TADEU OMAE**  
[www.tadeuomae.me](http://www.tadeuomae.me)

**TIDELLI**  
[www.tidelli.com.br](http://www.tidelli.com.br)

**TRAMONTINA**  
[www.tramontina.com.br](http://www.tramontina.com.br)

**VERMEIL**  
[www.vermeil.com.br](http://www.vermeil.com.br)



Porcelanatos Color Body são criados com esmaltes coloridos, da superfície esmaltada até o corpo da peça. Sincronizar a cor da superfície e do corpo, diminui a visibilidade de qualquer dano que possa acontecer. A cor permanece consistente por todo o revestimento, mas o design da superfície não continua através da peça.

Conheça mais sobre  
nossos lançamentos nos


## Canais Portobello Digital

Learn more about our new releases  
in Portobello Digital Channels.

Más información sobre nuestros  
lanzamientos en los Canales Portobello Digital.


 PortobelloS.A

 @BlogPortobello

 companyportobello

 portobello\_sa

 portobelloceramica

 portobello\_sa

[www.archtrends.com](http://www.archtrends.com)

 Apps

Acesse:  
[portobello.digital](http://portobello.digital)

iPortobello | iOS

iPortobello | Android

# Portobello shop

# Empório Portobello

**Portobello S.A.**  
Fábrica | Factory | Fabrica

Rodovia BR 101 Km 163  
88200-000 - Tijucas - SC - Brasil  
Fone: (+55 48) 3279 2222

**Outros países**  
Other countries | Otros países

English Phone: (+55 48) 3279 2607  
Español Fone: (+55 48) 3279 2470

[www.portobello.com.br](http://www.portobello.com.br)