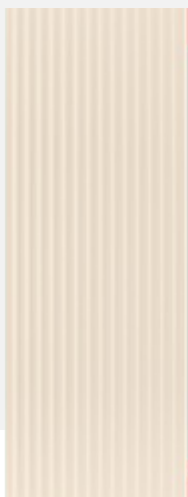


Especificaciones Técnicas

ABNT NBR ISO 13006

Baldosas cerámicas prensadas en seco con absorción de agua $E_v > 10\%$ Grupo BIII



Vanilla Graffi

Línea Puraforma

Tipología	Código	
Pared	206696E	
Formato (cm)	Espesura (mm)	Medida de Fabricación (cm)
45X120	13.3	44,85X119,85
Borde	Superficie	Variación de Tonalidad
Retificado	Mate	V1

Propiedades Físicas

Propiedades Físicas	Estándares de Prueba	Resultados
Absorción de Agua (%)	ISO 10545-3	> 10
Resistencia a la Flexión o Módulo de Rotura (N/mm ²)	ISO 10545-4	20
Carga de Rotura (N)	ISO 10545-4	1000
Expansión Humedad (mm/m)	ISO 10545-10	0,3
Resistencia al Cuarteo	ISO 10545-11	RESISTENTE
Resistencia al Congelamiento	ISO 10545-12	NÃO RESISTENTE
Resistencia al Choque Térmico	ISO 10545-9	NÃO RESISTENTE

Propiedades Químicas

Resistencia a las Manchas

Resistencia a las Manchas	Estándares de Prueba	Resultados
Baldosas Esmaltadas	ISO 10545-14	5

Resistencia a Productos Químicos

Resistencia a ácidos y álcalis de baja concentración	ISO 10545-13	LA
Resistencia a productos domésticos y sales para piscinas	ISO 10545-13	A

Local de Uso

PE - Pared exterior

Assentamento

Junta de Paredes Internas em Seco
Junta de Paredes Internas Húmedas
Junta de Paredes Exteriores - Fachadas
Junta Pavimento

Recomendado

1 mm
1 mm
1 mm
N/A

Para el uso de este revestimiento en paredes exteriores de hasta 6 metros de altura, sigue las siguientes indicaciones:

Utiliza mortero adhesivo ACIII indicado para uso en fachadas y compatible con la forma del producto, en edificaciones de hasta 2 pisos. Consulta con el asesor de ventas para obtener el mortero más adecuado.

Respetar las juntas de movimiento y desolidarización existentes en el diseño arquitectónico.

En paredes exteriores que no tienen cobertura y protección lateral, es obligatorio proteger la parte superior y lateral de la pared con un alero o solera.

Las juntas de asentamiento deben ser utilizadas de acuerdo a la indicación específica de cada producto.

El sellador utilizado para sellar las juntas de asentamiento debe ser específico para fachadas.

ATENCIÓN: Las fachadas monoporosas no son recomendadas para regiones con temperaturas negativas durante períodos prolongados, como en Europa y Estados Unidos, según lo establecido en la norma ISO 13006 para paredes exteriores.

Reação com o fogo: Revestimentos cerâmicos são sinterizados a altas temperaturas e assim não apresentam em sua composição final compostos orgânicos ou voláteis de qualquer natureza, classificando-os como Classe I - incombustíveis.

Portobello

Portobello SA - Fábrica | contato@portobello.com.br

SAC: 800 648 2002 1 BR 101 - Km 163 - Cx. Postal 15

Tijucas/SC - Brasil - 88200-000

