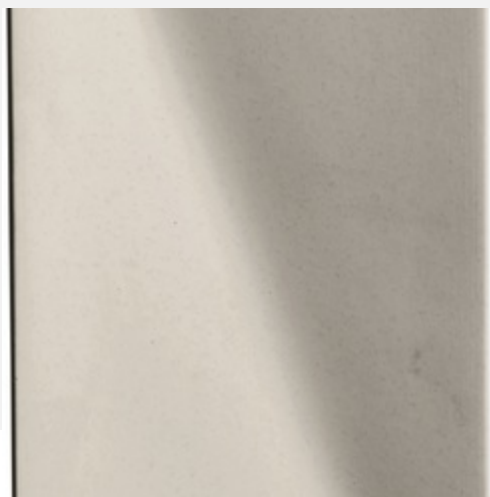


Especificações Técnicas



Sao Conrado Cement Reverse

Linha Gavea

Tipologia	Código		
Mosaico	28900ET		
Formato (cm)	Espessura (mm)	Tamanho de Fabricação (cm)	
15X40	45.0	14,5X39,5	
Borda	Superfície	Varição de Tonalidade	
N/A	N/A	V2	

Este produto é confeccionado a partir de peças de porcelanato e demais acessórios, sendo assim, não possui especificações técnicas e enquadra-se como Peça Especial.

A Norma de Revestimentos Cerâmicos, a ABNT NBR ISO 13006, não é aplicável a acessórios decorativos ou complementos como bordas, cantos, rodapés, arremates, molduras, relevos, placas curvadas e outras peças acessórias ou pastilhas. Isentam-se da norma placas produzidas por outros processos que não sejam o de extrusão ou prensagem a seco.

Em caso de dúvidas, consulte nosso Serviço de Atendimento ao Consumidor (SAC) através do 0800 648 2002 ou sac@portobello.com.br

Reação com o fogo: Revestimentos cerâmicos são sinterizados a altas temperaturas e assim não apresentam em sua composição final compostos orgânicos ou voláteis de qualquer natureza, classificando-os como Classe I - incombustíveis.

Portobello



Portobello SA - Fábrica | contato@portobello.com.br
SAC: 800 648 2002 1 BR 101 - Km 163 - Cx. Postal 15
Tijucas/SC - Brasil - 88200-000