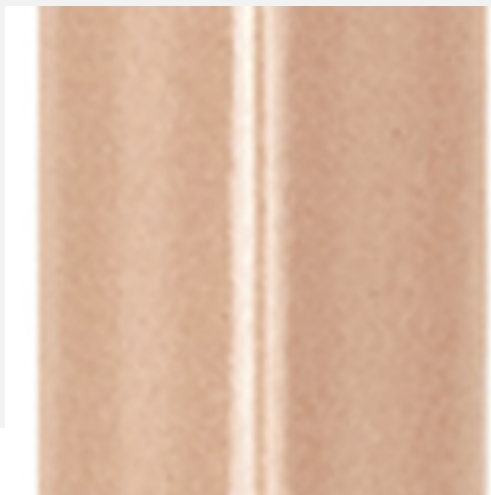


Especificaciones Técnicas



Filete Terralma Sardenha

Línea Terralma

Tipología	Código		
Parede	200754E		
Formato (cm)	Espesor (mm)	Medida de Fabricación (cm)	
1,5X37	15.00	1,5X37,2	
Borde	Superficie	Variación de Tonalidad	
Bold	Lustroso	V1	

Este produto é confeccionado a partir de peças de porcelanato e demais acessórios, sendo assim, não possui especificações técnicas e enquadra-se como Peça Especial.

La Norma de Azulejos Cerámicos, ISO 13006, no es aplicable a accesorios o complementos decorativos como bordes, esquinas, zócalos, molduras, marcos, esquinas, relieves, placas curvas y otros accesorios o inserciones. Las planchas producidas por procesos distintos a la extrusión o prensado en seco están exentas de esta norma.

Em caso de dúvidas, consulte nosso Serviço de Atendimento ao Consumidor (SAC) através do 0800 648 2002 ou sac@portobello.com.br

Para el uso de este revestimiento en paredes exteriores de hasta 6 metros de altura, sigue las siguientes indicaciones:

Utiliza mortero adhesivo ACIII indicado para uso en fachadas y compatible con la forma del producto, en edificaciones de hasta 2 pisos. Consulta con el asesor de ventas para obtener el mortero más adecuado. Respeta las juntas de movimiento y desolidarización existentes en el diseño arquitectónico.

En paredes exteriores que no tienen cobertura y protección lateral, es obligatorio proteger la parte superior y lateral de la pared con un alero o solera.

Las juntas de asentamiento deben ser utilizadas de acuerdo a la indicación específica de cada producto.

El sellador utilizado para sellar las juntas de asentamiento debe ser específico para fachadas.

ATENCIÓN: Las fachadas monoporosas no son recomendadas para regiones con temperaturas negativas durante períodos prolongados, como en Europa y Estados Unidos, según lo establecido en la norma ISO 13006 para paredes exteriores.

Reação com o fogo: Revestimentos cerâmicos são sinterizados a altas temperaturas e assim não apresentam em sua composição final compostos orgânicos ou voláteis de qualquer natureza, classificando-os como Classe I - incombustíveis.

Portobello



Portobello SA - Fábrica | contato@portobello.com.br
SAC: 800 648 2002 1 BR 101 - Km 163 - Cx. Postal 15
Tijucas/SC - Brasil - 88200-000