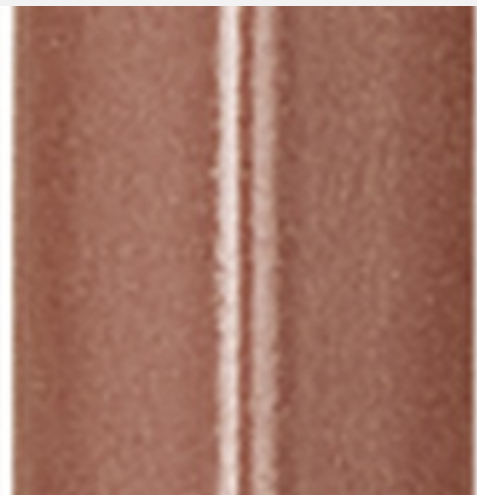


# Especificaciones Técnicas



## Filete Terralma Riviera

Línea Terralma

Tipología	Código		
<b>Pared</b>	<b>200755E</b>		
Formato (cm)	Espesor (mm)	Medida de Fabricación (cm)	
<b>1,5X37</b>	<b>15.00</b>	<b>1,5X37,2</b>	
Borde	Superficie	Variación de Tonalidad	
<b>Bold</b>	<b>Lustroso</b>	<b>V1</b>	

**Este produto é confeccionado a partir de peças de porcelanato e demais acessórios, sendo assim, não possui especificações técnicas e enquadra-se como Peça Especial.**

La Norma de Azulejos Cerámicos, ISO 13006, no es aplicable a accesorios o complementos decorativos como bordes, esquinas, zócalos, molduras, marcos, esquinas, relieves, placas curvas y otros accesorios o inserciones. Las planchas producidas por procesos distintos a la extrusión o prensado en seco están exentas de esta norma.

Em caso de dúvidas, consulte nosso Serviço de Atendimento ao Consumidor (SAC) através do 0800 648 2002 ou [sac@portobello.com.br](mailto:sac@portobello.com.br)

Para el uso de este revestimiento en paredes exteriores de hasta 6 metros de altura, sigue las siguientes indicaciones:

Utiliza mortero adhesivo ACIII indicado para uso en fachadas y compatible con la forma del producto, en edificaciones de hasta 2 pisos. Consulta con el asesor de ventas para obtener el mortero más adecuado. Respeta las juntas de movimiento y desolidarización existentes en el diseño arquitectónico.

En paredes exteriores que no tienen cobertura y protección lateral, es obligatorio proteger la parte superior y lateral de la pared con un alero o solera.

Las juntas de asentamiento deben ser utilizadas de acuerdo a la indicación específica de cada producto.

El sellador utilizado para sellar las juntas de asentamiento debe ser específico para fachadas.

ATENCIÓN: Las fachadas monoporosas no son recomendadas para regiones con temperaturas negativas durante períodos prolongados, como en Europa y Estados Unidos, según lo establecido en la norma ISO 13006 para paredes exteriores.

Reação com o fogo: Revestimentos cerâmicos são sinterizados a altas temperaturas e assim não apresentam em sua composição final compostos orgânicos ou voláteis de qualquer natureza, classificando-os como Classe I - incombustíveis.

# Portobello



Portobello SA - Fábrica | contato@portobello.com.br  
SAC: 800 648 2002 1 BR 101 - Km 163 - Cx. Postal 15  
Tijucas/SC - Brasil - 88200-000